

Παρατηρώντας τη σχέση δημόσιου – ιδιωτικού σε μια περιοχή κατοικίας ορίζουμε ως θέμα της διπλωματικής τη **δημιουργία ενός μηχανισμού κατοίκησης** μέσω του οποίου επαναδιατυπώνουμε τη σχέση αυτή με στόχο τα δυο πεδία να αλληλοεμπλέκονται και να ενισχύονται μορφές συλλογικής κατοίκησης.

Ο σχεδιασμός του χώρου αντανακλά τις κοινωνικές συνθήκες, τις ιδέες και τη κουλτούρα της εποχής που πραγματοποιήθηκε. Οι πολυκατοικίες εμφανίστηκαν όταν εμφανίστηκε η ανάγκη στέγασης μεγάλου μέρους του πληθυσμού που ερχόταν στις πόλεις. Η πολυκατοικία αποτελεί συμπαγή μάζα που ενσωματώνει ιδιωτικούς χώρους και η σχέση με το δημόσιο είναι σαφώς ορισμένη από το χώρο εισόδου. Λειτουργεί ως κλειστό σύστημα εντείνοντας το διαχωρισμό ιδιωτικού –δημόσιου και την έλλειψη συναναστροφής και συνεύρεσης των χρηστών.

Ψάχνουμε μια λειτουργία, διαδικασία, πέρασμα, διαδρομή, μέσω της οποίας θα επαναπροσδιορίζουμε τη σχέση δημόσιου –ιδιωτικού, θα εντάσσουμε την έννοια-λειτουργία του μεταβατικού χώρου από δημόσιο στο ιδιωτικό και τελικά θα επιδιώκουμε τη σταδιακή δημιουργία ενός δικτύου χώρων κατοίκησης, όπου αυτά τα δυο πεδία θα αλληλοεμπλέκονται. Αυτό συνιστά και ένα νέο τρόπο κατοίκησης.

Στόχος είναι η δημιουργία ενός **αυτοφερόμενου** νέου μηχανισμού ο οποίος θα αντανακλά το νέο τρόπο κατοίκησης - σε μια διαφορετική οργάνωση σύλληψης και παραγωγής χώρου , θα λειτουργεί παράλληλα με το υπάρχον σύστημα αλλά θα προβάλλει και την αντίθεσή του σε αυτό. Στόχος μας είναι επίσης, να βρούμε ένα σύστημα το οποίο **θα αναπτύσσεται σταδιακά** και θα προσαρμόζεται σε κάθε κενό. Ορίζουμε μια ελάχιστη μονάδα με βάση την οποία αναπτύσσεται το σύστημα. Χρησιμοποιούμε αυτή τη μονάδα ως μέγεθος -εργαλείο για τις διαστάσεις του συστήματος με στόχο τη μέγιστη **προσαρμοστικότητα** και τη σταδιακή ανάπτυξη. Στο σύστημα μας ο χρήστης θα έχει ενεργή συμμετοχή στο καθορισμό του άμεσου περιβάλλοντος του. Αυτό συντελεί στην οικειοποίησή του και προσεγγίζεται μέσω της έννοιας της **μεταβολής** τόσο σε επίπεδο δικτύου όσο και σε επίπεδο μοναδιαίων χώρων. Η μεταβλητότητα έγκειται τόσο στη μεταβλητότητα των λειτουργιών που θα φιλοξενούνται όσο και στη μεταβλητότητα της ίδιαις της κατασκευής η οποία θα δημιουργεί τις προϋποθέσεις για τις διαφορετικές λειτουργίες. Η μεταβολή εκφράζεται από: μεταφορά, μετακίνηση, αντικατάσταση, ανατοποθέτηση, αναπλήρωση, επέκταση. Δυνατότητα μεταβολής του ίδιου του συστήματος, δυνατότητα επέκτασης και συρρίκνωσης του. Μέσω της προσθήκη-αφαίρεση της ελάχιστης μονάδας του επιτυγχάνεται η διαδικασία του σταδιακού γεμίσματος.

Κριτήριο αξιολόγησης μιας κατασκευής είναι η εξυπηρέτηση και κάλυψη των αναγκών των χρηστών και επομένως η δυνατότητα προσαρμογής στις ανάγκες. Η προκατασκευή και η **τυποποίηση των αρχιτεκτονικών μερών** είναι ένας τρόπος προς αυτή την κατεύθυνση αφού η αλλαγή στο περιβάλλον γίνεται περισσότερο προσιτή. Προτείνουμε λοιπόν μια ελευθερία επιλογής και όχι επιβολή λύσεων μέσω ενός συστήματος μοναδιαίων κομματιών που μεταφέρονται εύκολα, συναρμολογούνται επί τόπου, και παρέχουν μέγιστη δυνατότητα προσαρμογής σε διαφορετικές κατόψεις.

Η μεταβολή εντοπίζεται και στον τρόπο δομής των συστημάτων αυτών. Το σύστημα αυτό είναι ικανό να δέχεται τις μονάδες κατοικίας ή υπαίθριου-κοινόχρηστου χώρου παρέχοντας υποδοχές ώστε να προσαρμόζονται οι μονάδες χωρίς να μονιμοποιούνται σε μια θέση. Η μορφή του συστήματος-δικτύου δεν είναι καθορισμένη αλλά μεταβάλλεται κάθε φορά με τις κινήσεις των μονάδων, ένα περιβάλλον 'ανοιχτό' στις αλλαγές.

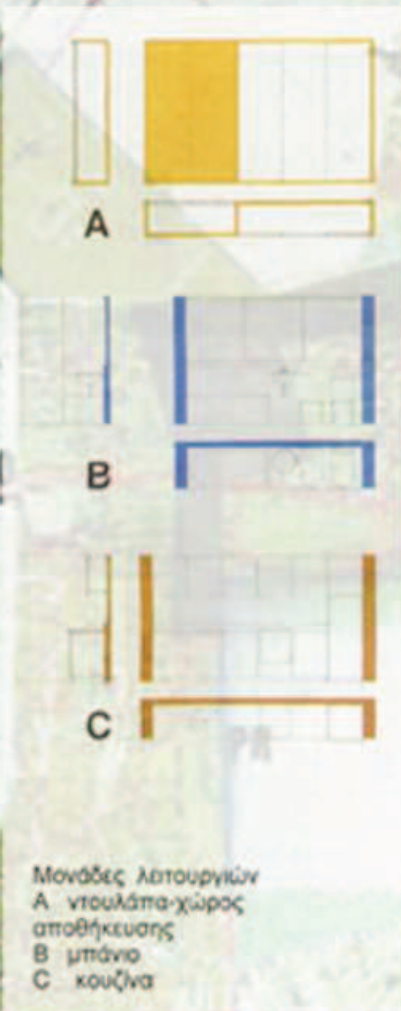
Ο σκελετός που φτιάχνουμε στα κενά της πόλης σωματοποιεί ένα μηχανισμό δόμησής της και ύστερα οι κατοικίες με το δικό τους φέροντα οργανισμό προσαρμόζονται σε αυτή τη μηχανή. Η συνθετική υπόσταση που επιτυγχάνεται με τη δυναμική του δικτυακού συστήματος σχετίζεται με τη κλίμακα του ήδη χτισμένου αστικού περιβάλλοντος, όχι στο επίπεδο της συμπαγούς μάζας αλλά στο επίπεδο της δικτυακής δομής-συγκρότησης. Όσον αφορά την κίνηση, δημιουργούμε μια εναλλακτική παράλληλη, ταυτόχρονη δυνατότητα κίνησης(πεζής) σε σχέση με το υπάρχον κυκλοφοριακό δίκτυο που διασταυρώνεται, ταυτίζεται ή συνυπάρχει με αυτό.

# στόχοι

- μηχανισμός
- αυτοφερόμενο σύστημα



- σταδιακή κατασκευή
- τυποποίηση
- μεταφορά μοναδιαίων στοιχείων
- συναρμολόγηση



actar

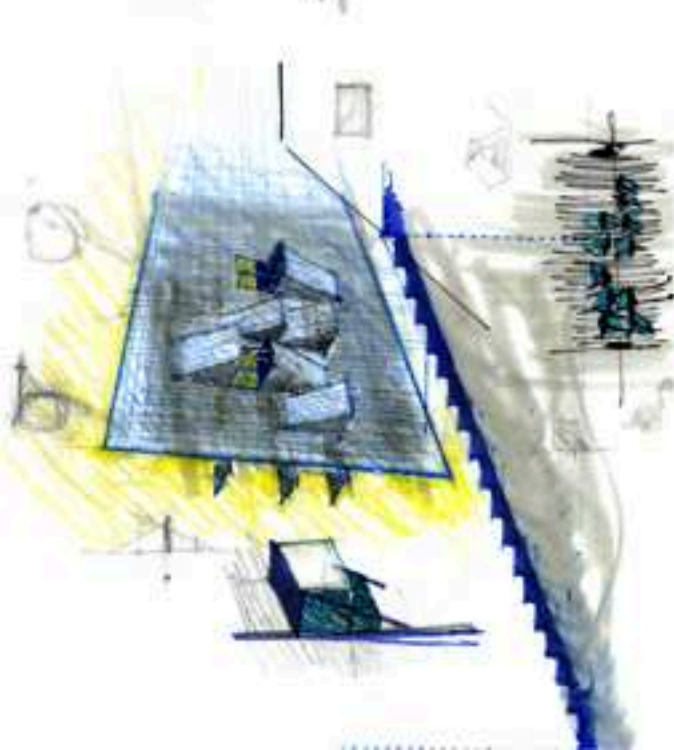
## - μεταβολή

σε επίπεδο συστήματος (όγκος- επέκταση, συρρίκνωση)  
σε επίπεδο μονάδας (εσωτερικό- κάτοψη)

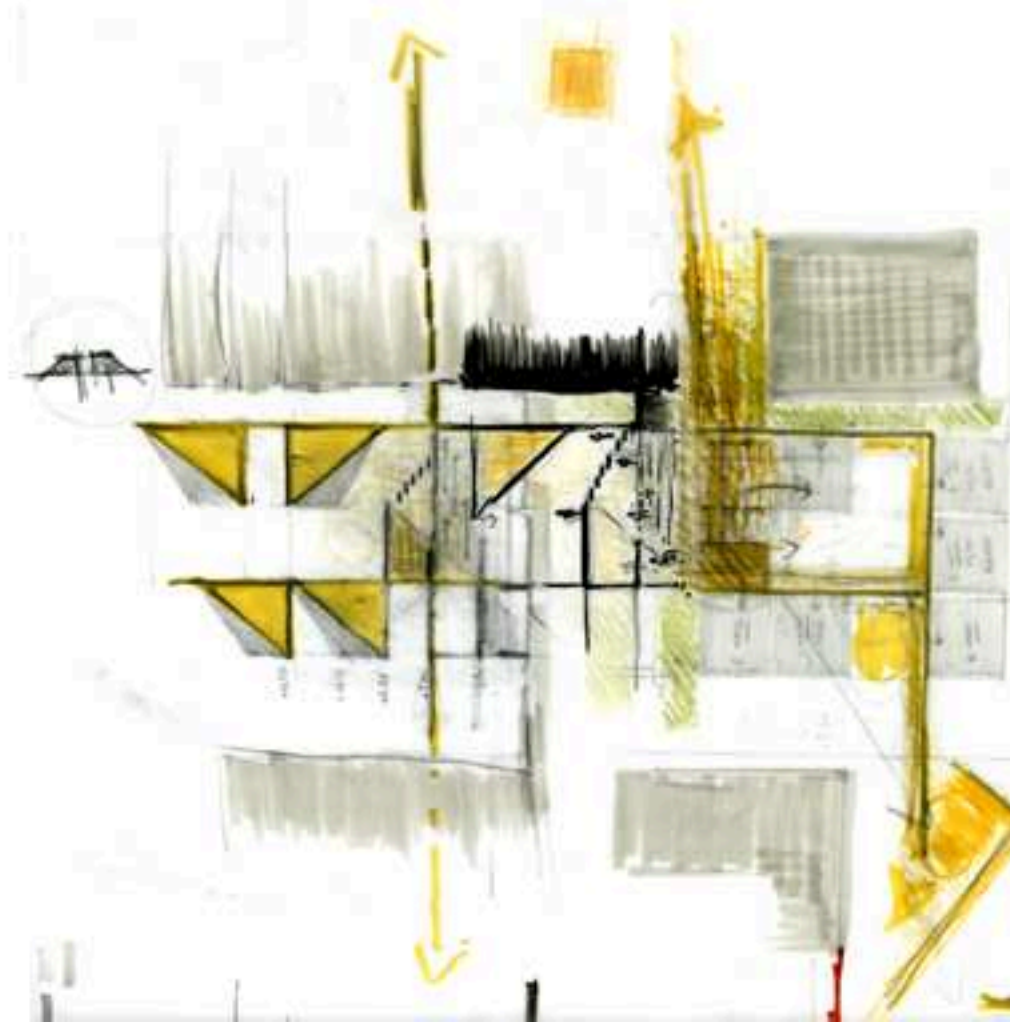
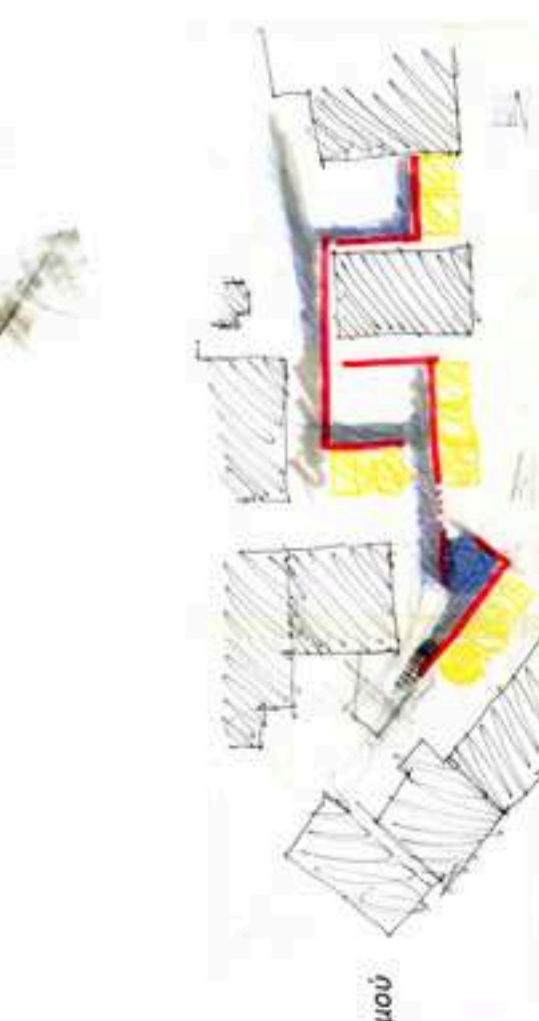
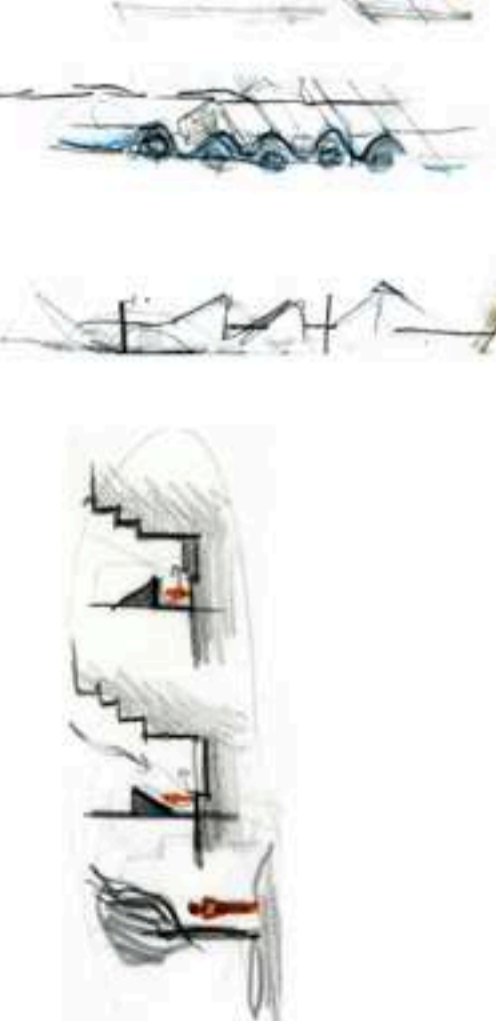
## - ευελιξία

δημιουργία ανοιχτού συστήματος που παραλαμβάνει αλλαγές και εναλλασσόμενες λειτουργίες

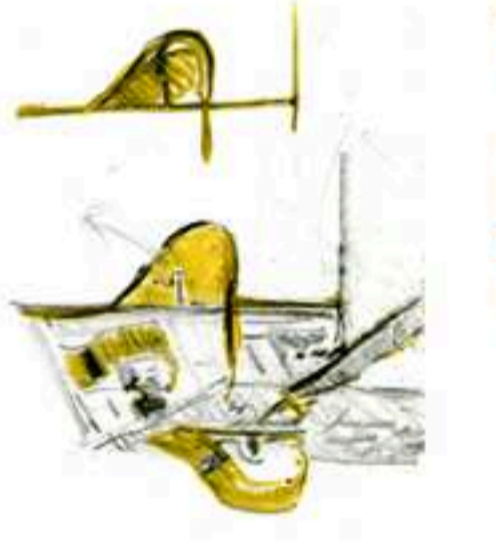
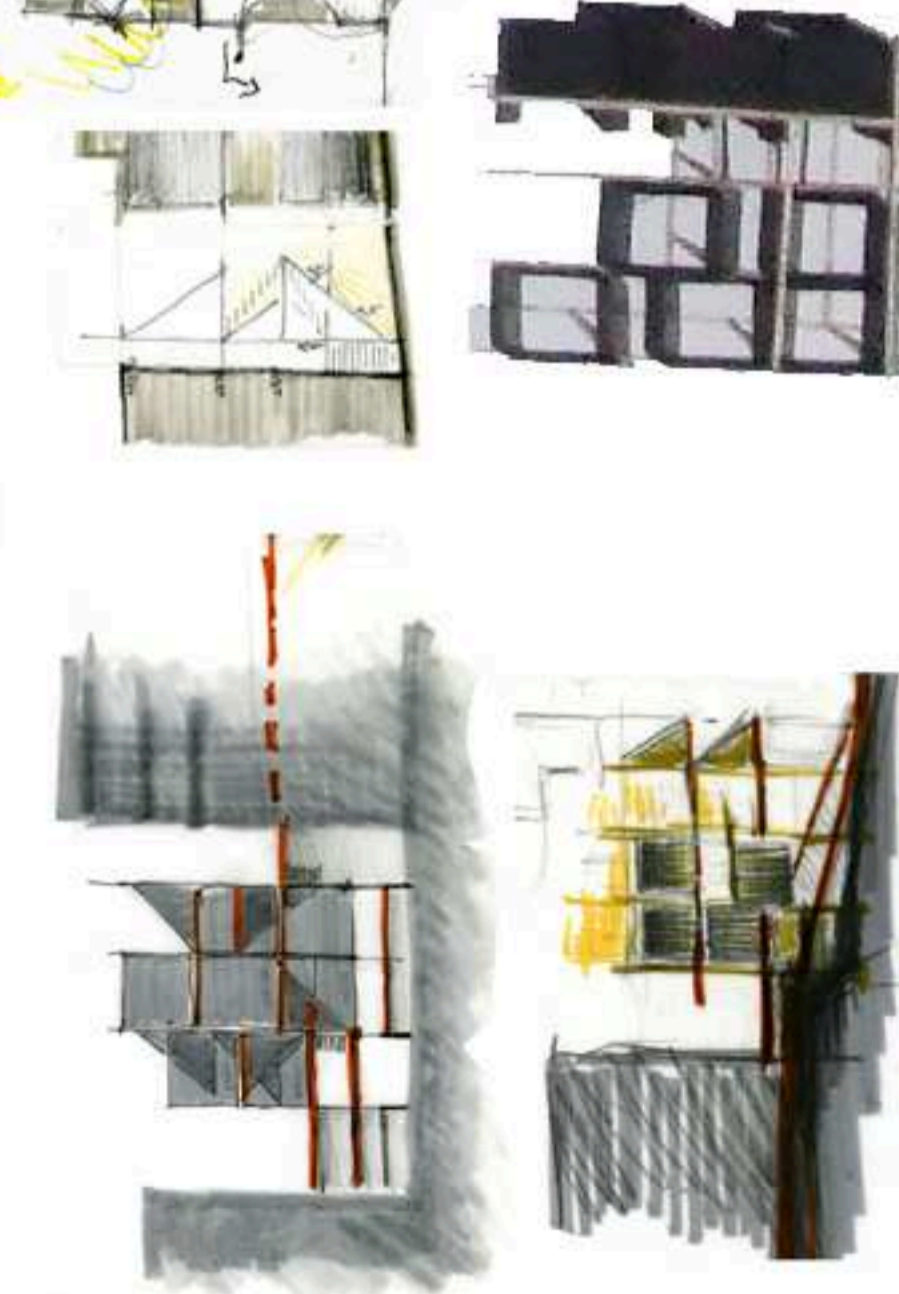




εισαγωγή - ένταξη διαγωνίου στοιχείου στο σκελετό ως ελάχιστη στήριξη των μονάδων και έτσι... παράγεται ελάχιστος κλειστός χώρος μέσω της πλήρωσης του φέροντος οργανισμού



στήριξη του συστήματος κατακόρυφες επιράνειες που στηρίζονται μέσω πλαισίων και παράγουν κλειστό σύστημα



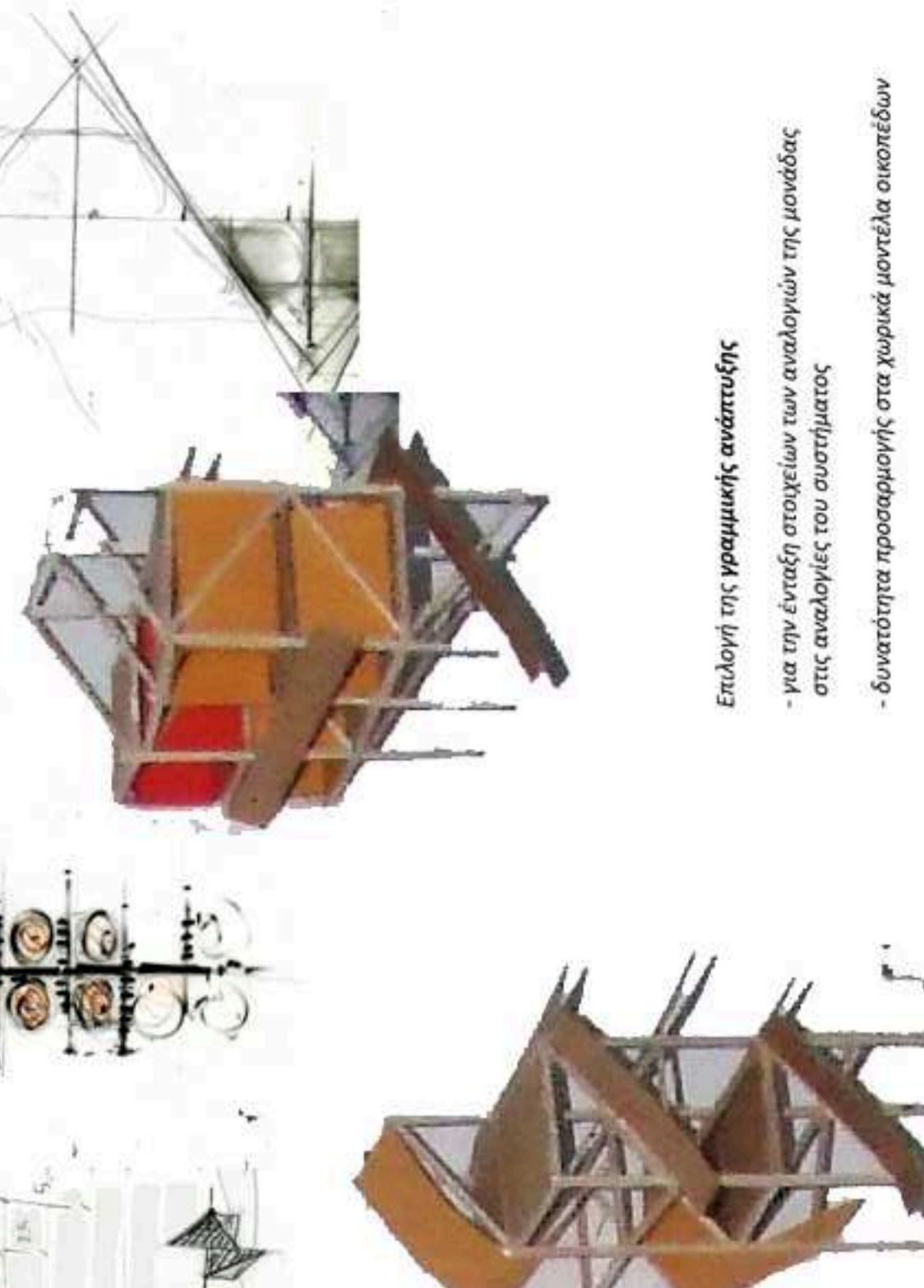
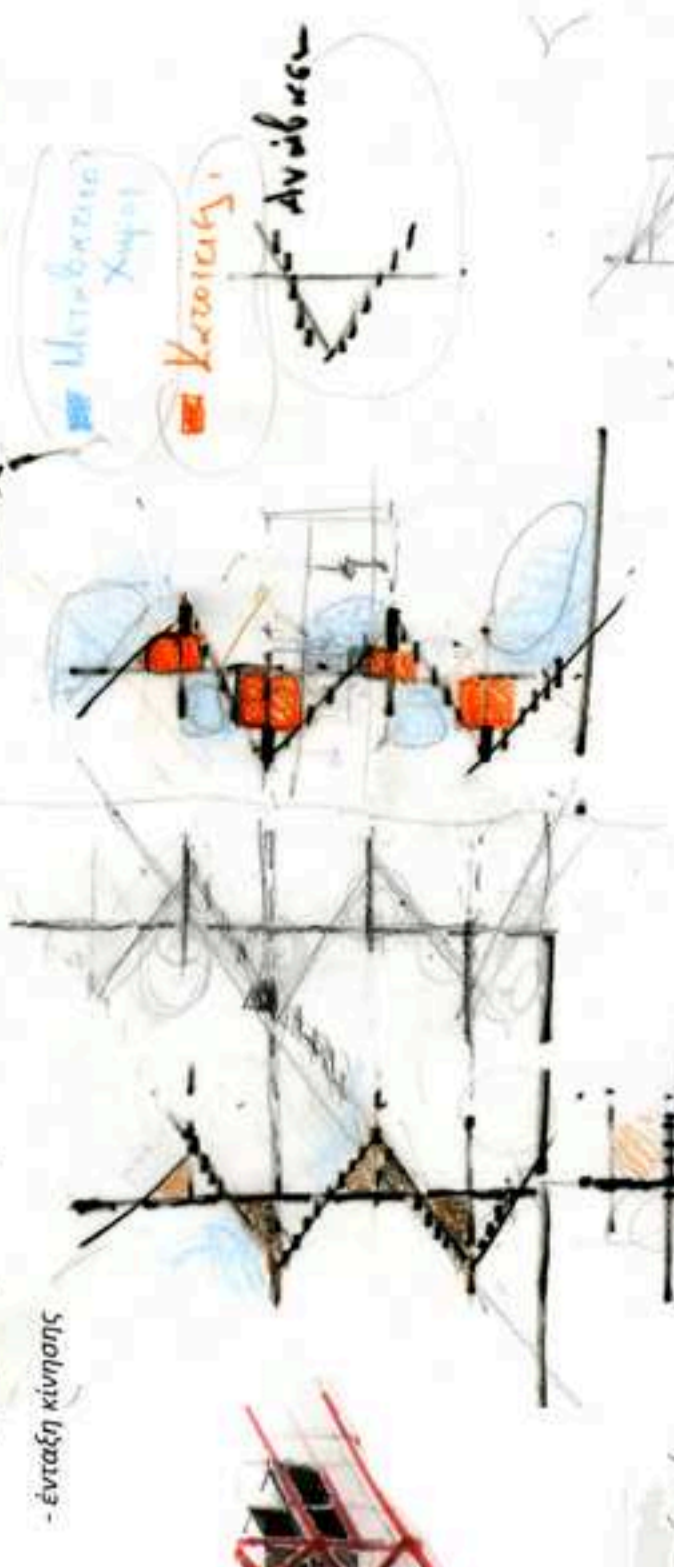
μετάβαση... από το πλαίσιο κλειστό σύστημα...  
 με εσοφές



...στο σύστημα γραμμικής ανάπτυξης

Τι συμβαίνει όταν ο τριγωνισμός μεταφέρεται από επίπεδο μονάδας σε επίπεδο συστήματος ;

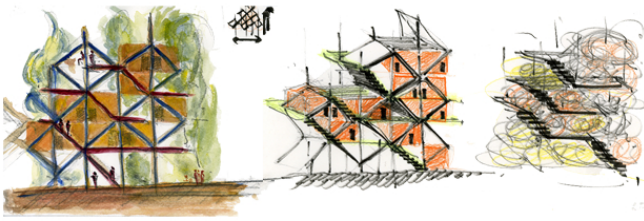
- εξυπηρετεί κατασκευαστικά τόσο το σύστημα όσο και τη μονάδα
- αλλαγή κλίμακας κατοικίας
- ένταξη κίνησης



Επιλογή της γραμμικής ανάπτυξης

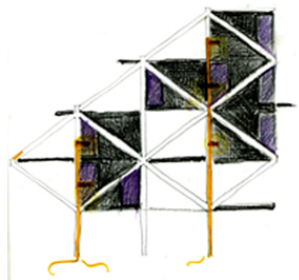
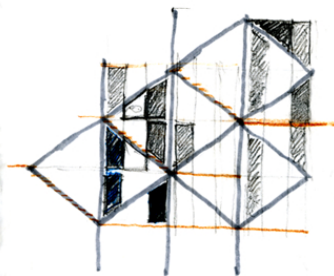
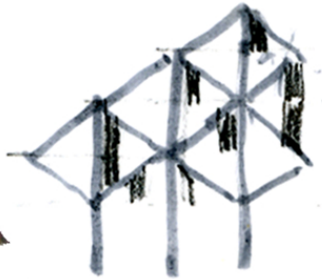
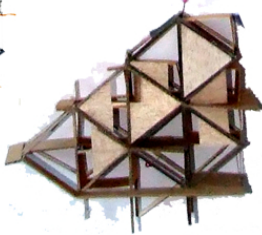
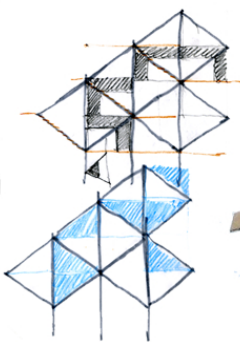
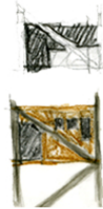
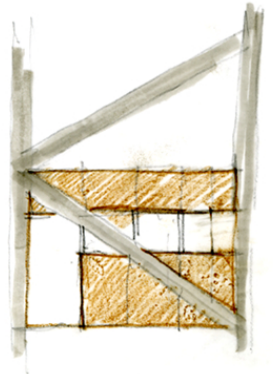
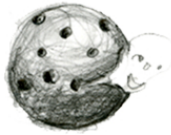
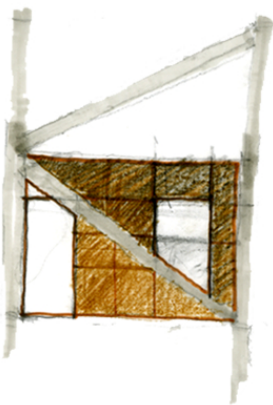
- για την ένταξη στοιχείων των αναλογιών της μονάδας στις αναλογίες του συστήματος
- δυνατότητα προσαρμογής στα χωρικά μοντέλα οικοπέδων

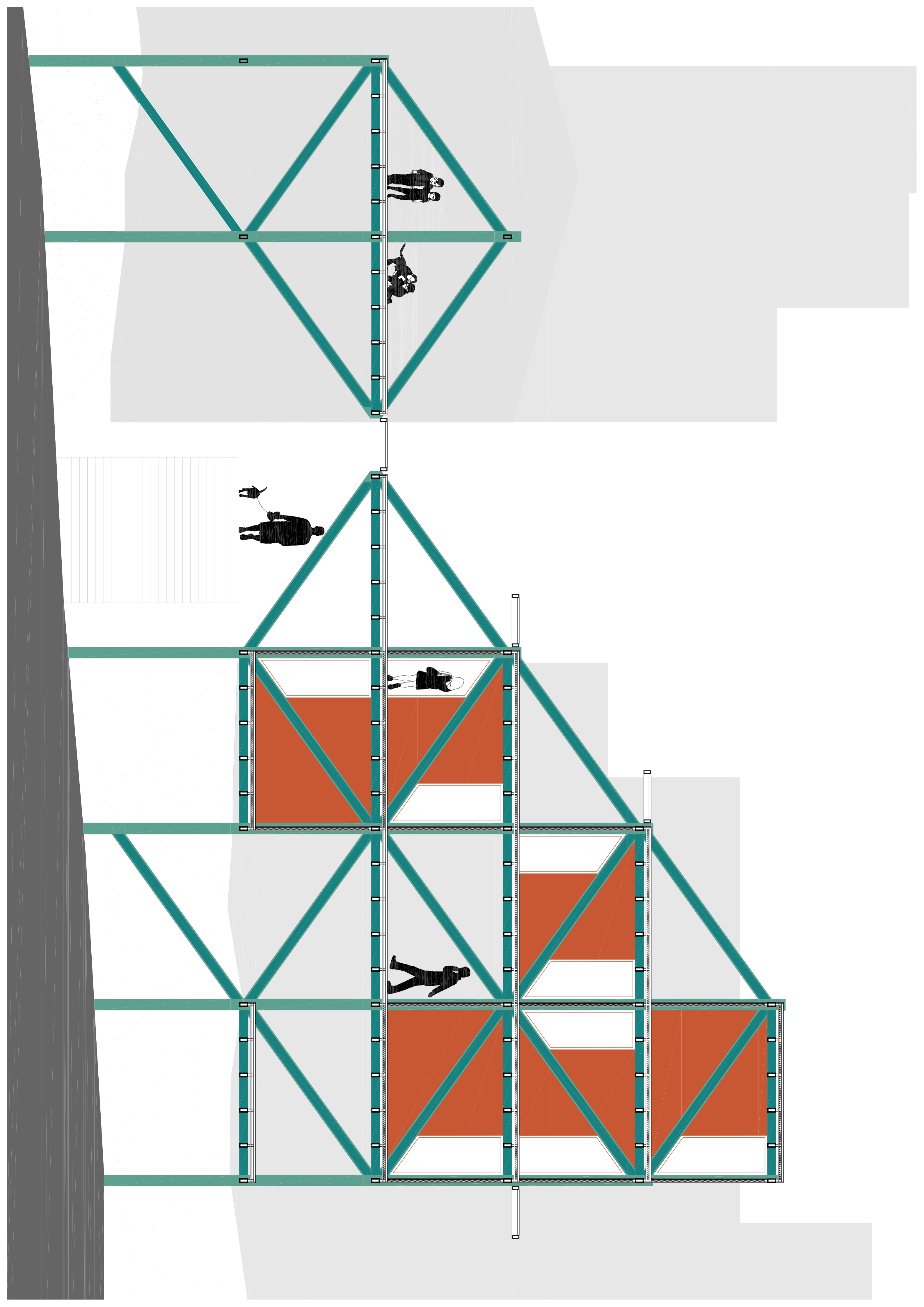


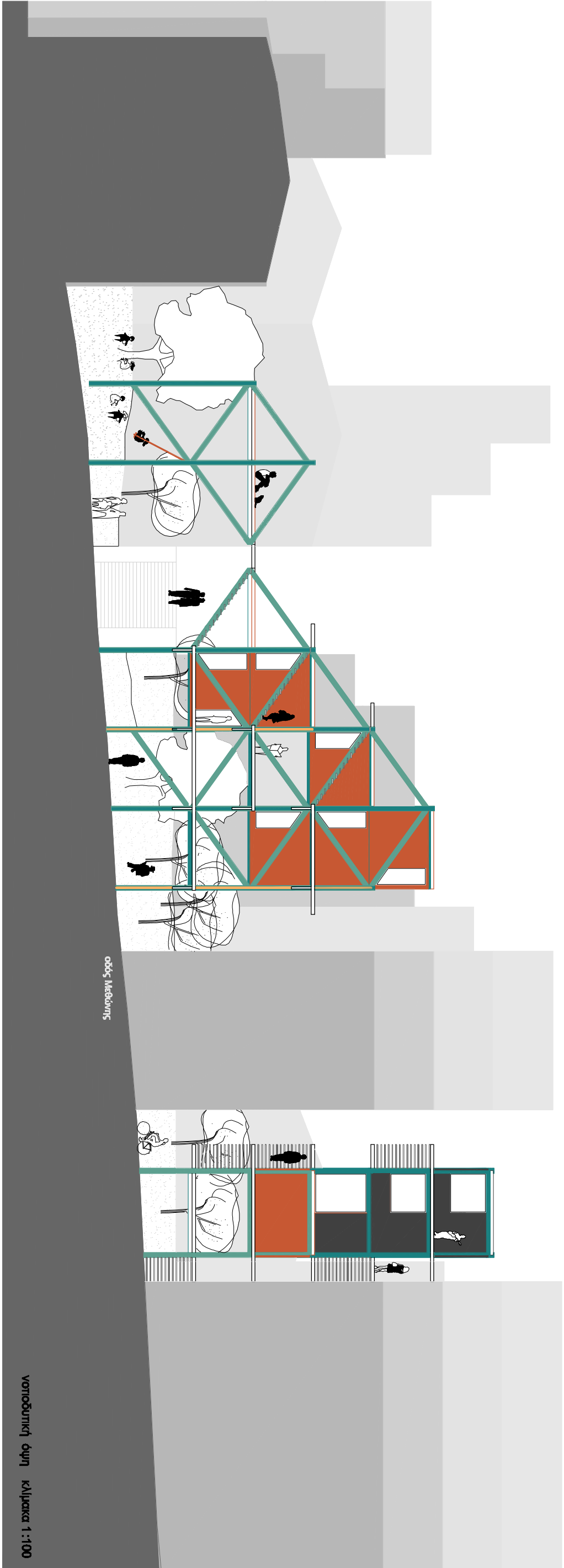


Σ

επεξεργασία όψεων

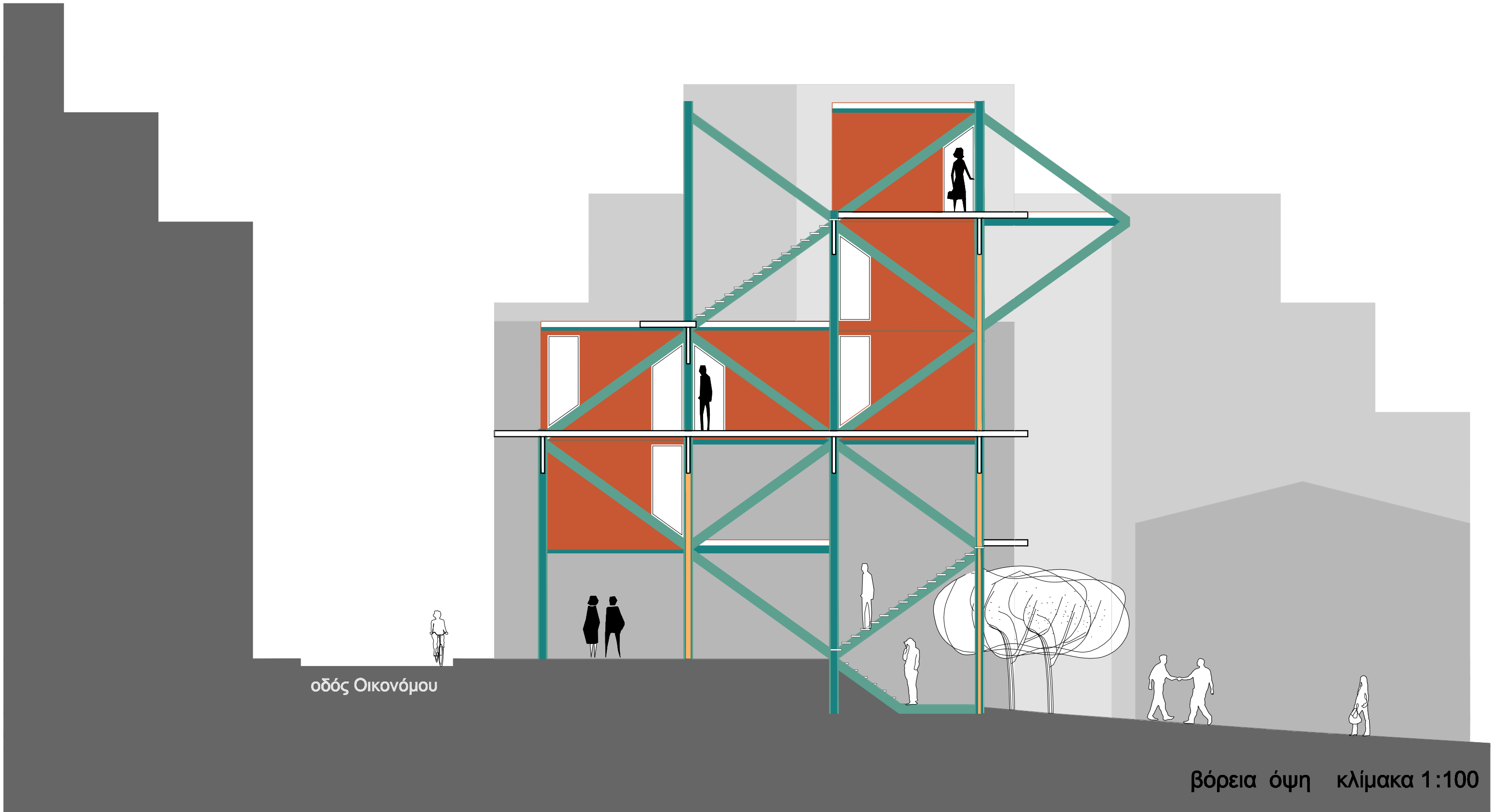






οδός Μεδώνης

νοτιοδυτική όψη κλίμακα 1:100



οδός Οικονόμου

βόρεια όψη κλίμακα 1:100