

Ερευνητικό πρόγραμμα
ΔΗΜΟΣ ΗΡΑΚΛΕΙΔΩΝ
ΠΑΝΕΠΙΣΤΗΜΙΟ ΚΡΗΤΗΣ
ΕΘΝΙΚΟ ΜΕΤΣΟΒΙΟ ΠΟΛΥΤΕΧΝΕΙΟ



ΠΟΛΙΤΙΣΤΙΚΟ ΚΑΙ ΟΙΚΟΛΟΓΙΚΟ ΤΕΧΝΟΛΟΓΙΚΟ ΚΕΝΤΡΟ ΣΤΟ ΖΗΝΙ

Αναβάθμιση και επαναχρησιμοποίηση μεταλλευτικών εγκαταστάσεων περλίτη

Το ερευνητικό πρόγραμμα περιλαμβάνει:

1. Τεκμηρίωση - αποτύπωση και αξιολόγηση δεδομένων της περιοχής των εγκαταστάσεων
2. Προτάσεις για αναγκαίες άμεσες σωστικές ενέργειες
3. Μελέτη προσχεδίων
4. Οριστική μελέτη
5. Κατασκευαστική μελέτη

Τεκμηρίωση- Αποτύπωση.

Τα δεδομένα. Αξιολόγηση, πρώτες προτάσεις.

Περιλαμβάνονται:

- Περιγραφή, καταγραφή και εξονυχιστική αρχιτεκτονική αποτύπωση, κτισμάτων και υπαιθρίων χώρων, αξιολόγηση των ρεμάτων.
- Κατασκευαστική και στατική αποτύπωση και πρώτη αξιολόγηση των δεδομένων.
- Αναλυτική φωτογραφική τεκμηρίωση.
- Περιγραφή, καταγραφή σχεδιαστική και φωτογραφική αποτύπωση των μηχανημάτων και του συνόλου του εξοπλισμού.
- Περιγραφή και περιβαλλοντολογική αξιολόγηση της υπάρχουσας κατάστασης σε σχέση με την προγενέστερη λειτουργία των μεταλλείων καθώς και έλεγχος για την ύπαρξη ή όχι τοξικών ουσιών.



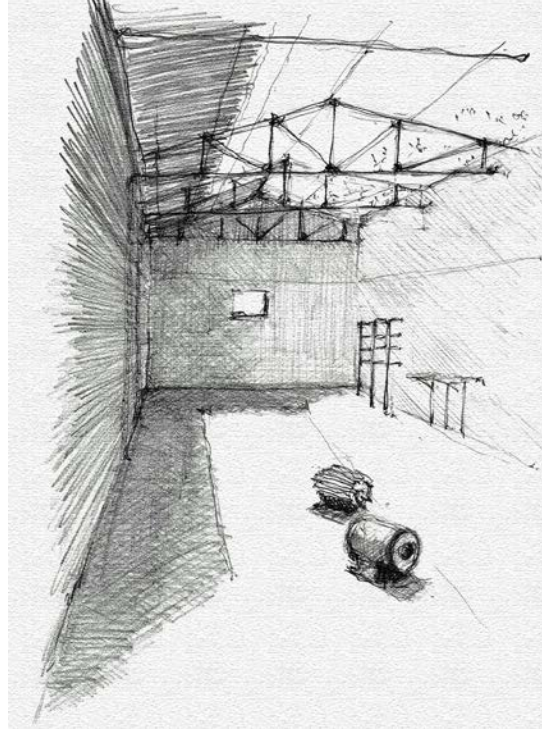
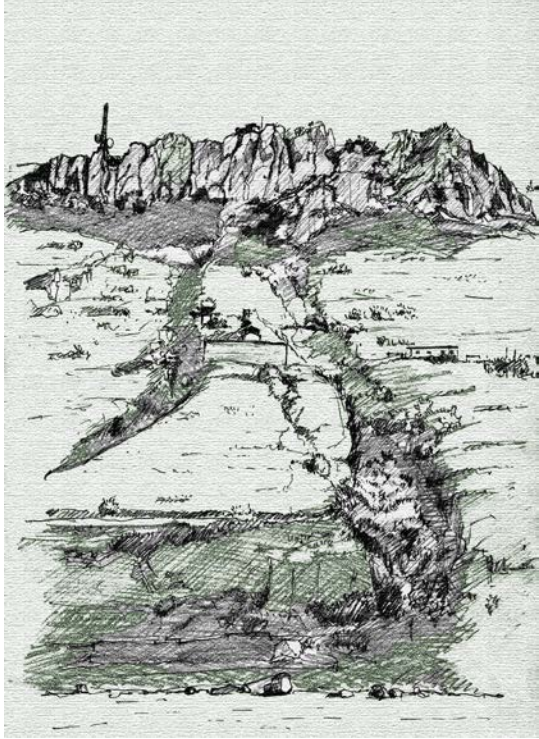


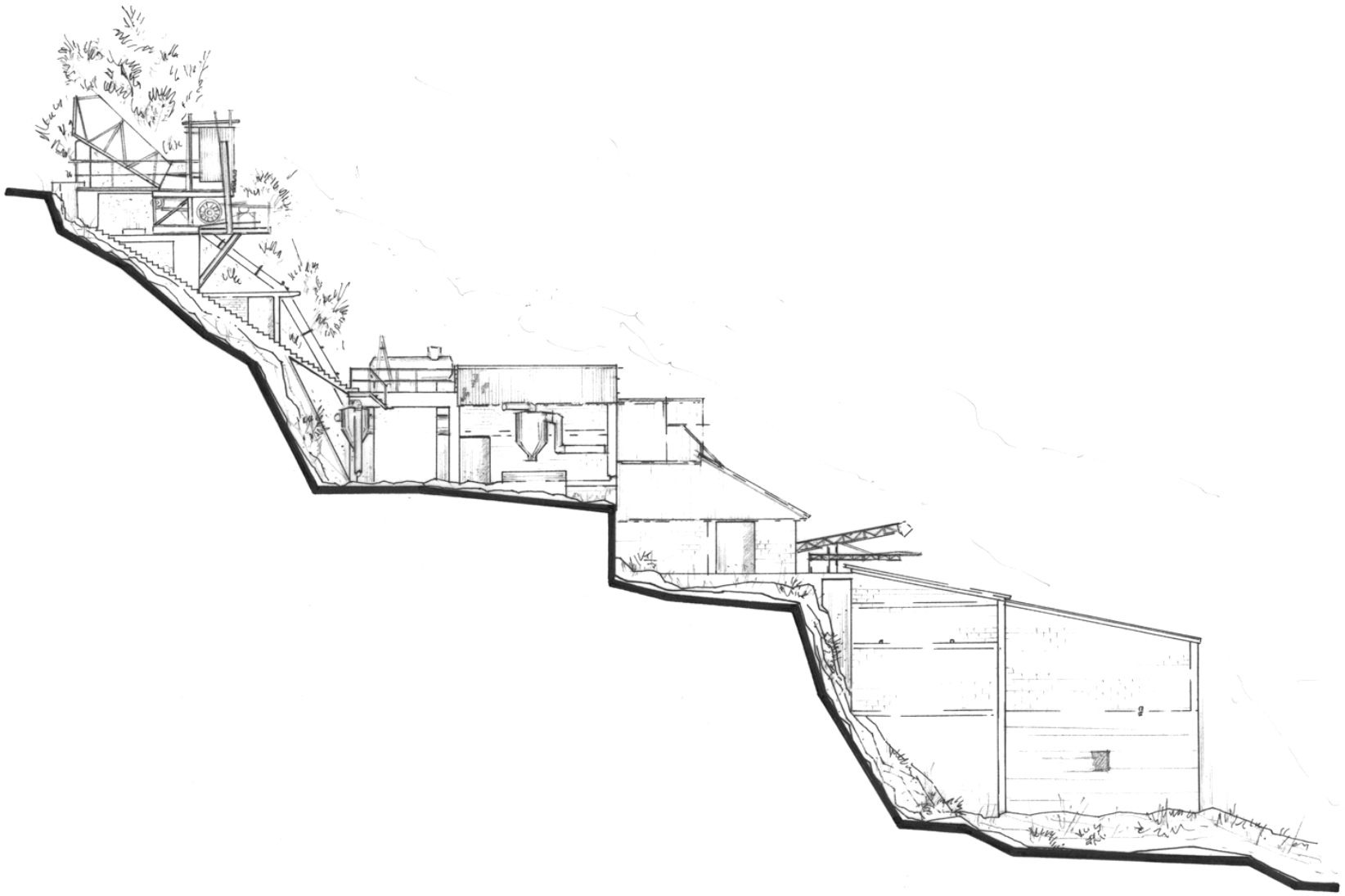


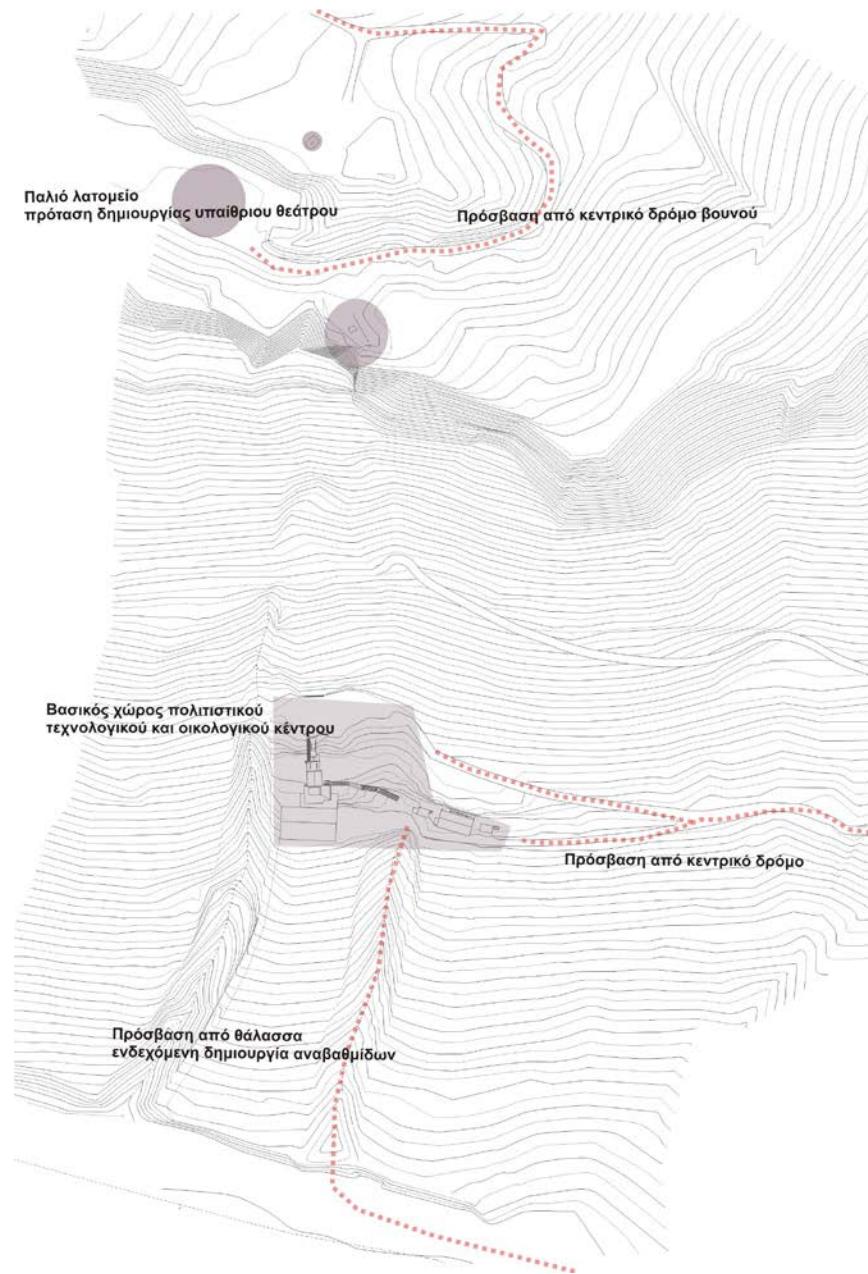
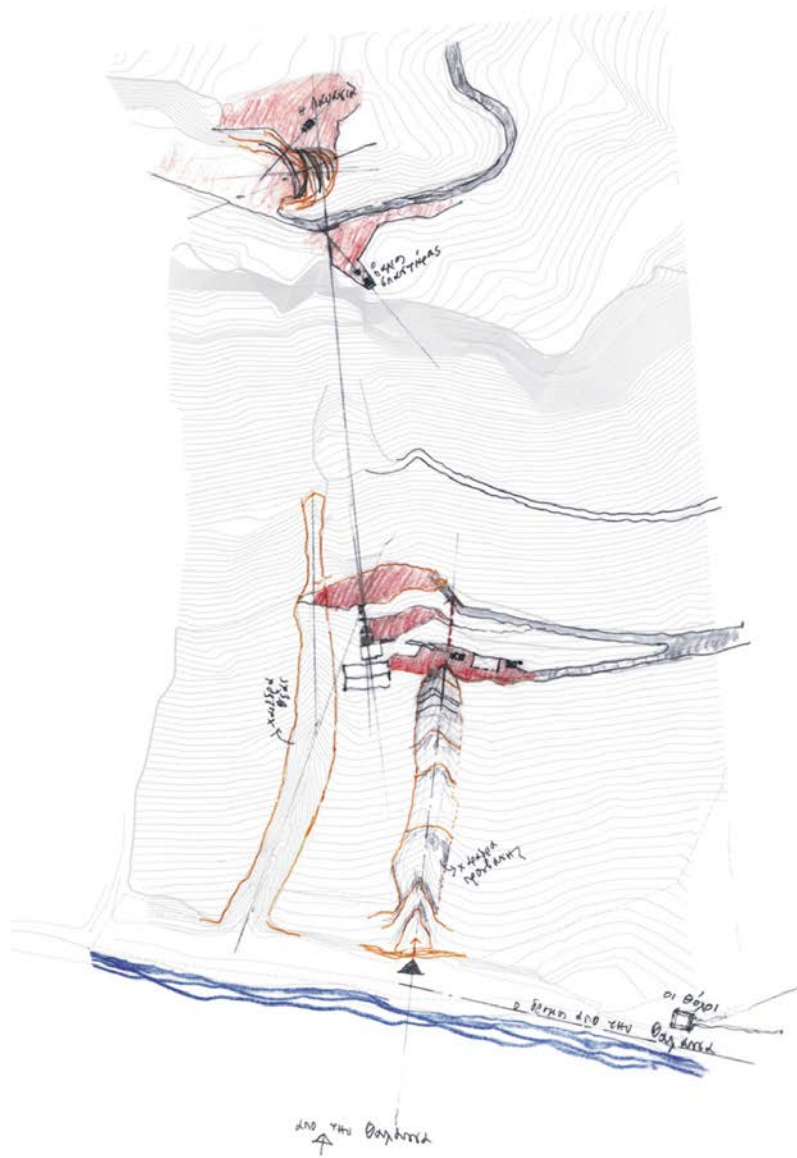


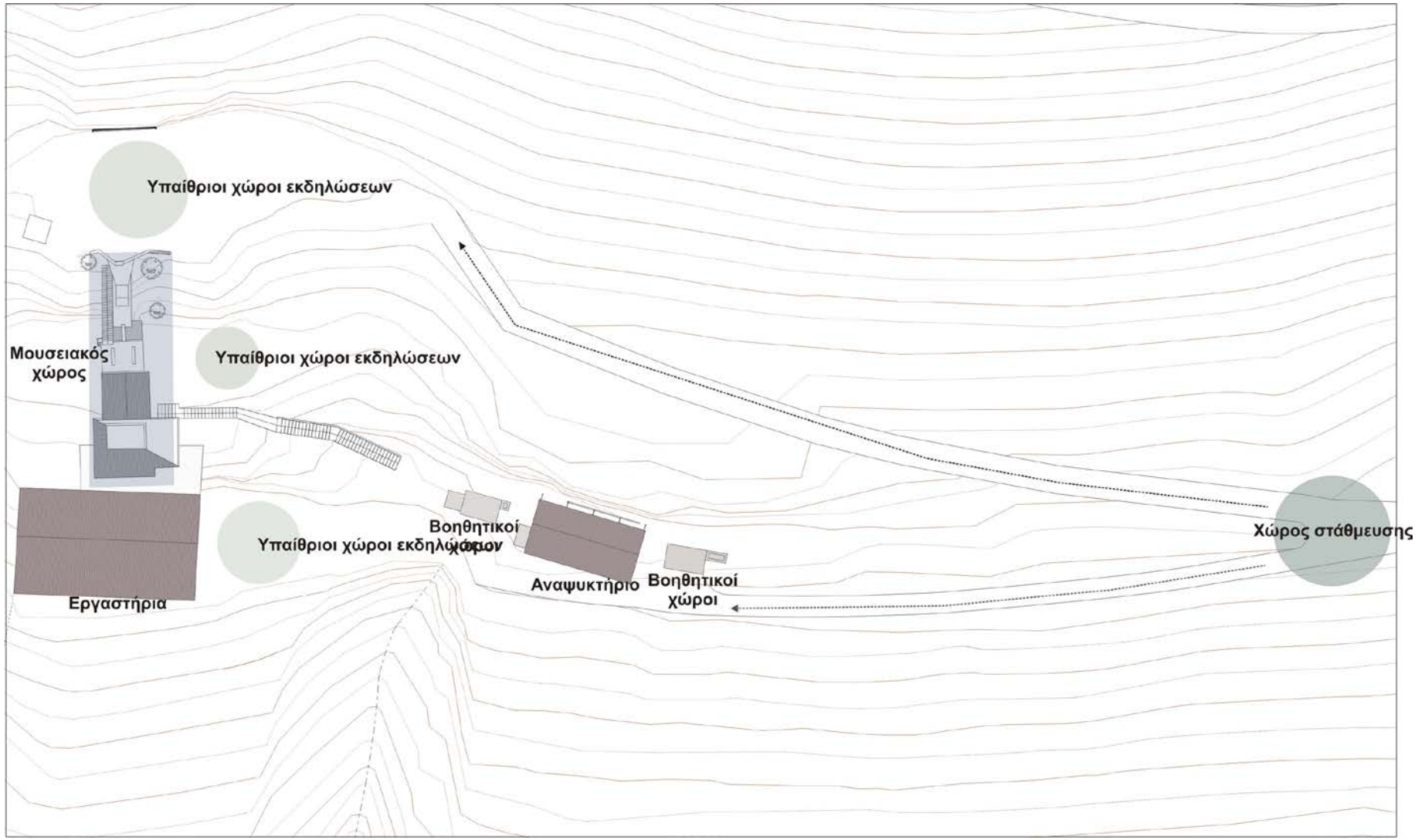














Δηλός Ηράκλειδης Κια - Ελευθέριος Μιχαήλ Πολιτικός
 Ερευνητικό πρόγραμμα
 ΠΟΛΙΤΙΣΤΙΚΟ ΚΑΙ ΟΙΚΟΛΟΓΙΚΟ ΤΕΧΝΟΛΟΓΙΚΟ ΚΕΝΤΡΟ ΖΗΝΗ - ΚΩ
 Ανάπτυξη σε εναλλακτικές προτάσεις για μεταλλευτικό κωμινόπολη περιοχή
 Εργασία και πρόταση αρχιτεκτονικής συνεργασίας του γραφείου
 © Φάος, Μάιος 2008

ΠΟΛΙΤΙΣΤΙΚΟ ΚΑΙ ΟΙΚΟΛΟΓΙΚΟ ΤΕΧΝΟΛΟΓΙΚΟ ΚΕΝΤΡΟ - ΖΗΝΗ - ΚΩ
 ΕΡΕΥΝΗΤΙΚΟ ΠΡΟΓΡΑΜΜΑ - ΔΗΜΟΤΙΚΟ ΠΛΑΝΟΤΙΚΟ ΠΡΟΓΡΑΜΜΑ ΤΟΠΙΚΗΣ ΑΝΑΠΤΥΞΗΣ

- Επισημάνσεις Οικότου ΟΜΚ
- Α ΠΑΥΣ
 - Α1 Αποστολή
 - Α2 Αποστολή
 - Α3 Αποστολή
 - Α4 Αποστολή
 - Α5 Αποστολή
 - Α6 Αποστολή
 - Α7 Αποστολή
 - Α8 Αποστολή
 - Α9 Αποστολή
 - Α10 Αποστολή
 - Α11 Αποστολή
 - Α12 Αποστολή
 - Α13 Αποστολή
 - Α14 Αποστολή
 - Α15 Αποστολή
 - Α16 Αποστολή
 - Α17 Αποστολή
 - Α18 Αποστολή
 - Α19 Αποστολή
 - Α20 Αποστολή
 - Α21 Αποστολή
 - Α22 Αποστολή
 - Α23 Αποστολή
 - Α24 Αποστολή
 - Α25 Αποστολή
 - Α26 Αποστολή
 - Α27 Αποστολή
 - Α28 Αποστολή
 - Α29 Αποστολή
 - Α30 Αποστολή
 - Α31 Αποστολή
 - Α32 Αποστολή
 - Α33 Αποστολή
 - Α34 Αποστολή
 - Α35 Αποστολή
 - Α36 Αποστολή
 - Α37 Αποστολή
 - Α38 Αποστολή
 - Α39 Αποστολή
 - Α40 Αποστολή
 - Α41 Αποστολή
 - Α42 Αποστολή
 - Α43 Αποστολή
 - Α44 Αποστολή
 - Α45 Αποστολή
 - Α46 Αποστολή
 - Α47 Αποστολή
 - Α48 Αποστολή
 - Α49 Αποστολή
 - Α50 Αποστολή
 - Α51 Αποστολή
 - Α52 Αποστολή
 - Α53 Αποστολή
 - Α54 Αποστολή
 - Α55 Αποστολή
 - Α56 Αποστολή
 - Α57 Αποστολή
 - Α58 Αποστολή
 - Α59 Αποστολή
 - Α60 Αποστολή
 - Α61 Αποστολή
 - Α62 Αποστολή
 - Α63 Αποστολή
 - Α64 Αποστολή
 - Α65 Αποστολή
 - Α66 Αποστολή
 - Α67 Αποστολή
 - Α68 Αποστολή
 - Α69 Αποστολή
 - Α70 Αποστολή
 - Α71 Αποστολή
 - Α72 Αποστολή
 - Α73 Αποστολή
 - Α74 Αποστολή
 - Α75 Αποστολή
 - Α76 Αποστολή
 - Α77 Αποστολή
 - Α78 Αποστολή
 - Α79 Αποστολή
 - Α80 Αποστολή
 - Α81 Αποστολή
 - Α82 Αποστολή
 - Α83 Αποστολή
 - Α84 Αποστολή
 - Α85 Αποστολή
 - Α86 Αποστολή
 - Α87 Αποστολή
 - Α88 Αποστολή
 - Α89 Αποστολή
 - Α90 Αποστολή
 - Α91 Αποστολή
 - Α92 Αποστολή
 - Α93 Αποστολή
 - Α94 Αποστολή
 - Α95 Αποστολή
 - Α96 Αποστολή
 - Α97 Αποστολή
 - Α98 Αποστολή
 - Α99 Αποστολή
 - Α100 Αποστολή

ΕΡΓΑΣΙΕΣ Α' ΦΑΣΗΣ.

(Εργασίες υποδομής:
Καθαρισμοί, καθαυρέσεις, χωματοργική διαμόρφωση υπαίθριων χώρων, έργα αντιστηρίξεων, διαχείρισης ομβρίων και ασφαλείας πρόσβασης κοινό, διανομή προβάσεων, υποδομές δικτύων εγκαταστάσεων.

Αναπτυσσόμενοι χώροι:

B2, B3 : Επισκευές και επαναλειτουργία για χώρους αναψυκτηρίου και καταστήματος.

E, T : Επισκευές κτιρίων, καθαρισμός και συντήρηση μηχανημάτων

K : Επισκευή κτηρίου, καθαρισμός και συντήρηση μηχανημάτων και επαναλειτουργία του ως χώρου υποδοχής και εκθέσεων

YA, YM, YK : Διαμόρφωση υπαίθριων χώρων με έργα για την ασφάλεια της πρόσβασης και στάσης του κοινού

Π 1: διαμόρφωση χώρου στάθμευσης.



ΓΕΝΝΗΣΗ ΕΝΟΣ ΚΕΝΤΡΟΥ ΠΟΛΙΤΙΣΜΟΥ ΚΑΙ ΕΚΠΑΙΔΕΥΣΗΣ

ΕΡΓΑΣΙΕΣ Β' ΦΑΣΗΣ

ΕΡΓΑΣΙΕΣ Β' ΦΑΣΗΣ

(Οι εργασίες υποδομής έχουν ολοκληρωθεί στη Α' φάση)

Χώροι σε επισκευαζόμενα και νέα κτίσματα:

A1, A2: ανακατασκευή με νέα στέγη.

A3: νέο διώροφο κτίριο με κλειστούς χώρους για πολιτιστικές εκδηλώσεις και κλίμακες σύνδεσης με Κ.

B1: αναψυκτήριο .

B2, B3 : χώροι υποστήριξης/ υποδοχής αναψυκτηρίου Β1.

Ε, Τ : «Μουσείο εξόρυξης και επεξεργασίας περλίτη».

Κ : υποδοχή μουσείου, γραφείο, εκθετήριο, πωλητήριο.

ΥΚ : διαμόρφωση του υπαίθριου χώρου για πρόσβαση στο Α και για πολιτιστικές εκδηλώσεις.



ΕΜΦΑΣΗ ΣΤΗΝ ΥΠΟΣΤΗΡΙΞΗ ΣΥΝΕΔΡΙΑΚΩΝ ΔΡΑΣΤΗΡΙΟΤΗΤΩΝ

ΕΡΓΑΣΙΕΣ Γ' ΦΑΣΗΣ

ΕΡΓΑΣΙΕΣ Γ' ΦΑΣΗΣ

Μετατροπές στους υφιστάμενους χώρους ανάλογα με την εξέλιξη της λειτουργίας του συγκροτήματος:

A: Μετατροπές για συνεδριακές δραστηριότητες.

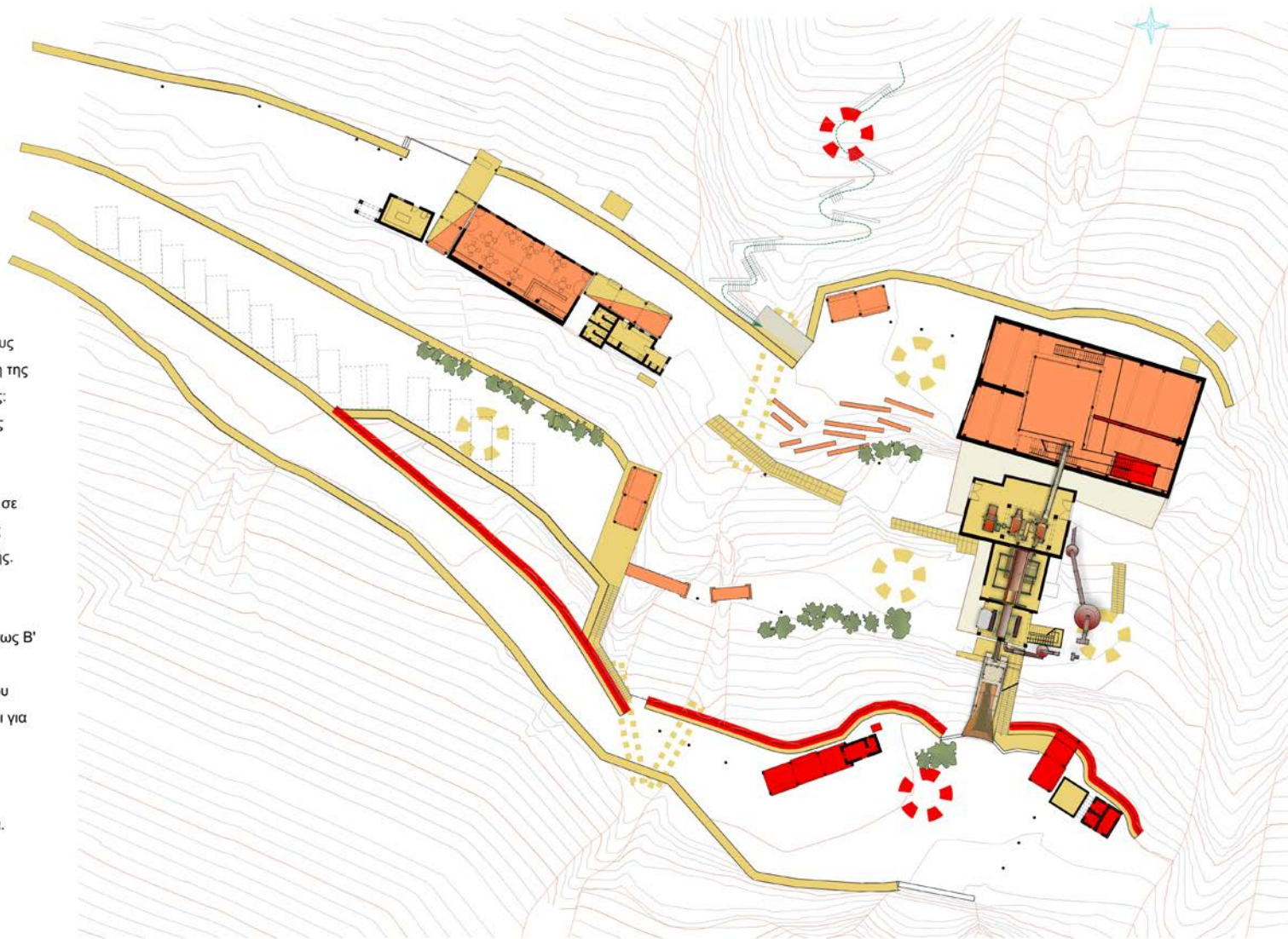
B: Αναψυκτήριο & δυνατότητα μετατροπής του αναψυκτηρίου σε εκθεσιακό χώρο, με ανάλογους χώρους υποστήριξης/ υποδοχής.

E, T : «Μουσείο εξόρυξης και επεξεργασίας περλίτη».

K : Υποδοχή μουσείου (κλπ όπως Β' φάση).

YA : Διαμόρφωση του υπαίθριου χώρου για πρόσβαση στο E και για πολιτιστικές εκδηλώσεις.

YP: Διαμόρφωση ρεματιάς για πεζοπορική διαδρομή ανόδου/καθόδου στην παραλία.

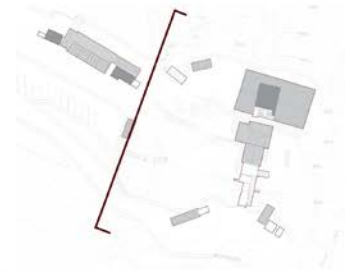


ΦΑΣΗ Δ:

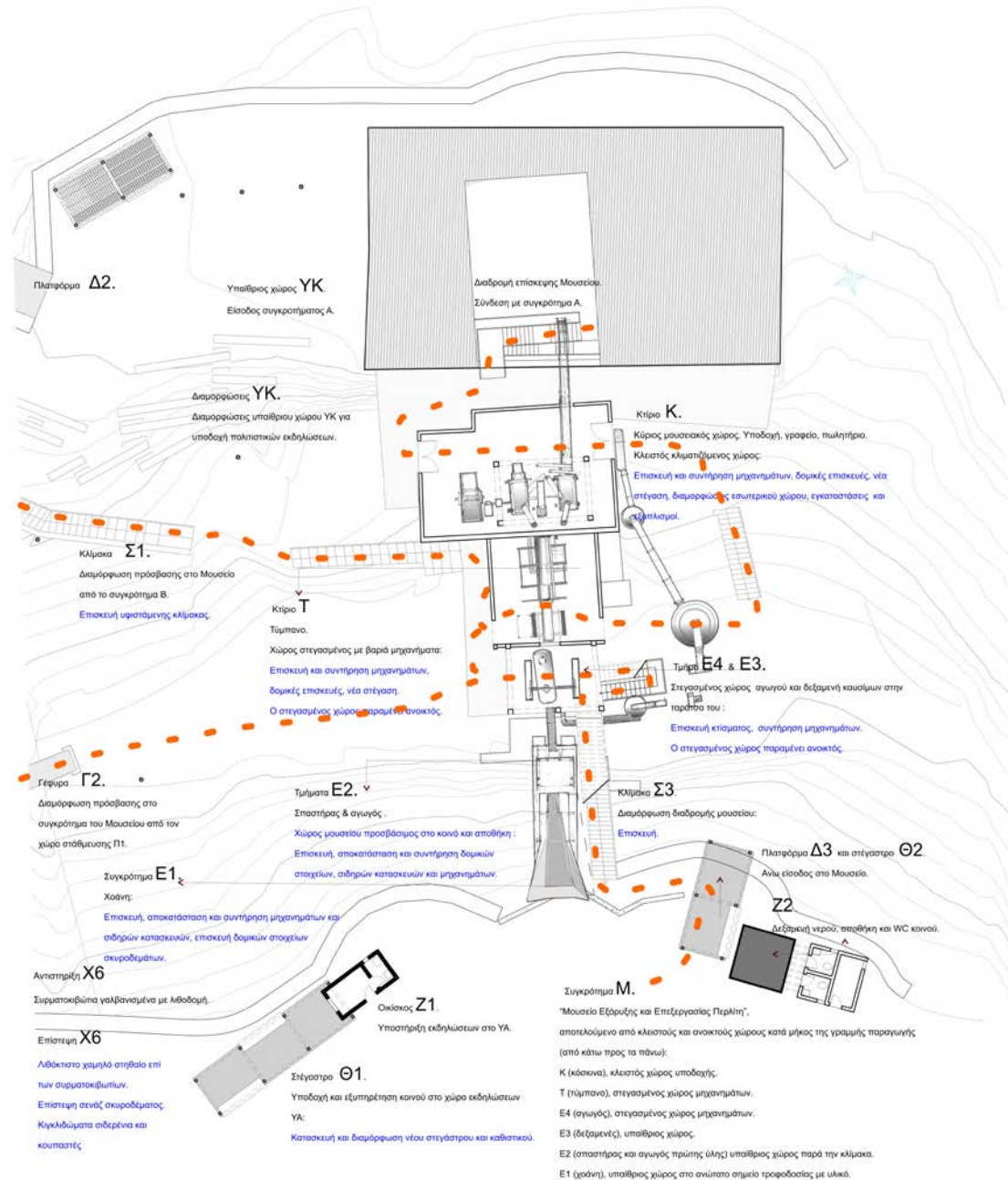
ΕΜΦΑΣΗ ΣΤΗΝ ΥΠΟΣΤΗΡΙΞΗ ΤΗΣ ΕΝΑΛΛΑΚΤΙΚΗΣ ΠΑΡΑΓΩΓΗΣ

ΦΑΣΗ Ε:

ΣΥΝΔΥΑΣΜΟΣ ΔΡΑΣΤΗΡΙΟΤΗΤΩΝ ΕΚΠΑΙΔΕΥΣΗΣ ΣΥΝΕΔΡΙΩΝ
ΚΑΙ ΕΝΑΛΛΑΚΤΙΚΗΣ ΠΑΡΑΓΩΓΗΣ



ΣΥΓΚΡΟΤΗΜΑ Μ · ΚΑΤΟΨΗ · 1:200



Υπαίθριος χώρος ρεματιάς

ΥΡ.

Διαμόρφωση πεζοπορικής διαδρομής από παραλία.

Κλίμακες Σ7.

Διαμόρφωση πεζοπορικής ανόδου/καθόδου στην παραλία δια της ρεματιάς.

Πλατφόρμα Δ2.

Είσοδος στο συγκρότημα από διαδρομή ρεματιάς ΥΡ.

Στέγατρο Θ3.

Υποδοχή και εξυπηρέτηση κοινού στο χώρο εκδηλώσεων ΥΚ:
Κατασκευή και διαμόρφωση νέου στεγάστρου και καθιστικού.

Αντιστηρίξη Χ6

Συρματοκυβώπια γαλβανισμένα με λιθοδομή.
Εκσκαφή και τοποθέτηση και γέμισμα συρματοκυβωτίων με λιθούς κτισμένους χωρίς κονίαμα (ξερολιθά). Διαμόρφωση νέου εδάφους.

Επίστεψη Χ6

Λιθόκτιστο χαμηλό στηβαίο

Δάπεδο υπαίθριου χώρου.
Υπόβαση οδοποιίας.
Διάστρωση: Ζώνες λιθόστρωτου ανά 3,00 μ. (καλπέρμι) συμπλήρωση με χαλίκι.

Θύρες εισόδου.
Εξωτερική σιδερένια συρόμενη.
Εσωτερική υαλοθώρα ασφαλείας.

Αίθουσα Α1.
Φουαγιέ.

Αίθουσα Α1.
Κλίμακα ανόδου στον όροφο Α3.

Αίθουσα Α1.

Χώρος πολιτιστικών εκδηλώσεων (Β' φάση) & αίθουσα συνεδρίων (Γ' φάση)

Επισκευή και αναδιαμόρφωση παλαιάς αποθήκης:

Καθαίρες και καθαρισμοί στεγών, διανοίξεις νέων ανοιγμάτων, καθαίρεση τμημάτων ενδιάμεσου τοίχου.
Οικοδόμηση νέου φέροντος οργανισμού σιδηροκατασκευής για στήριξη στέγης.

Αίθουσα Α1.
Χώρος σκηνής και βοηθητικοί χώροι.
Ελαφρά κατασκευή λυόμενη.

Συγκρότημα Α.

Επισκευές και διαμορφώσεις για την στέγασση χώρων πολιτιστικών δραστηριοτήτων στην Β' φάση και Συνεδριακού κέντρου στην Γ' φάση.
Διαμόρφωση αίθουσας Α1: Κλειστός και κλιματιζόμενος χώρος για συγκέντρωση κοινού.
Διαμόρφωση αίθουσας Α2: Στεγασμένος χώρος ανοικτός στο περιβάλλον για συγκέντρωση κοινού και σύνδεση με το συγκρότημα του Μουσείου Μ.
Ανέγερση κτιρίου Α3: Κλειστός και κλιματιζόμενος χώρος δύο ορόφων με βατό δώμα. Διαθέτει παίκλια χώρων που διαμορφώνονται με κινητά χωρίσματα σύμφωνα με τις εκάστοτε ανάγκες.

S

Διαμορφώσεις ΥΚ.

Διαμορφώσεις υπαίθριου χώρου ΥΚ για υποδοχή πολιτιστικών εκδηλώσεων.

Αίθουσα Α2.

Χώρος πολιτιστικών εκδηλώσεων (Β' φάση) & ανοικτή αίθουσα συνεδρίων (Γ' φάση)

Επισκευή και αναδιαμόρφωση παλαιάς αποθήκης:
Καθαίρες και καθαρισμοί στεγών, διανοίξεις νέων ανοιγμάτων, καθαίρεση τμημάτων ενδιάμεσου τοίχου. Οικοδόμηση νέου φέροντος οργανισμού σιδηροκατασκευής για στήριξη στέγης.

Τίχνος αίθουσας Α3.

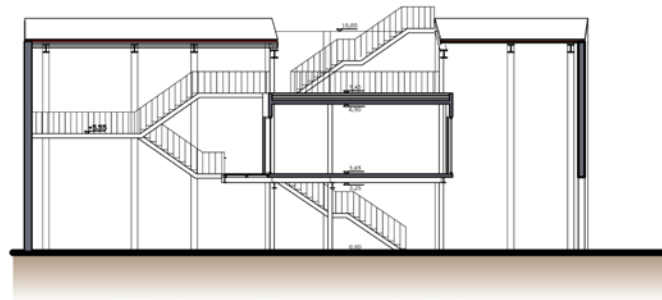
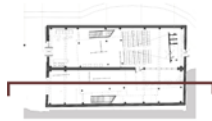
Αίθουσα Α2.
Κλίμακα ανόδου στον όροφο Α3 και σύνδεση με συγκρότημα Μουσείου Μ..

Νέος φέρον οργανισμός συγκροτήματος Α.
Σιδηρά κατασκευή.

Αίθουσα Α2.

Χώρος πολλαπλών χρήσεων (εκθέσεις, συγκεντρώσεις κλπ).





ΣΥΓΚΡΟΤΗΜΑΤΑ Α · ΦΑΣΕΙΣ & ΠΑΡΑΛΛΑΓΕΣ · 1:200



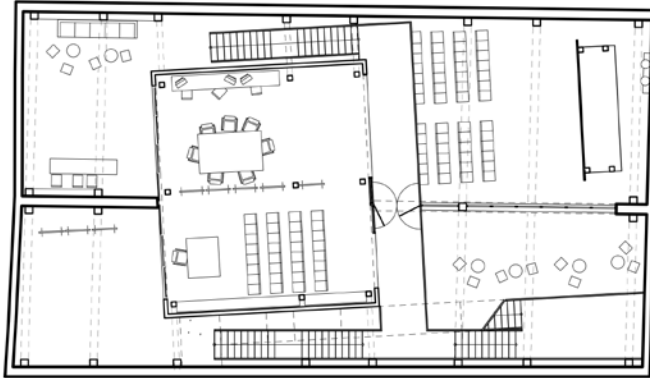
Β' Φάση.

Πολιτιστικό κέντρο.

A1: κλειστή κλιματιζόμενη αίθουσα για πολιτιστικές δραστηριότητες.

A2: στεγασμένη πολυλειτουργική αίθουσα.

A3: κλειστός χώρος ορόφου για συσκέψεις, συναντήσεις και εργασία.



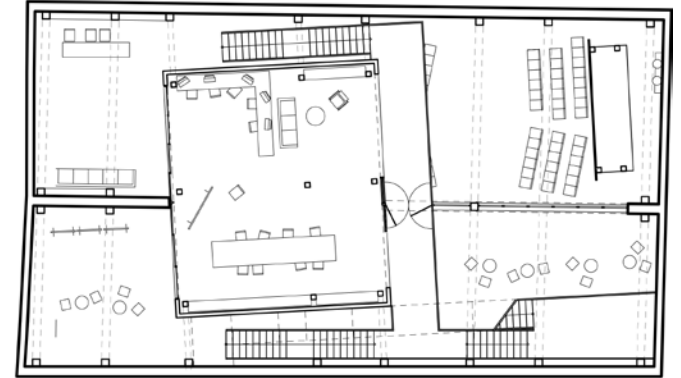
Συγκρότημα Α.

ΟΡΟΦΟΣ

Β' Φάση.

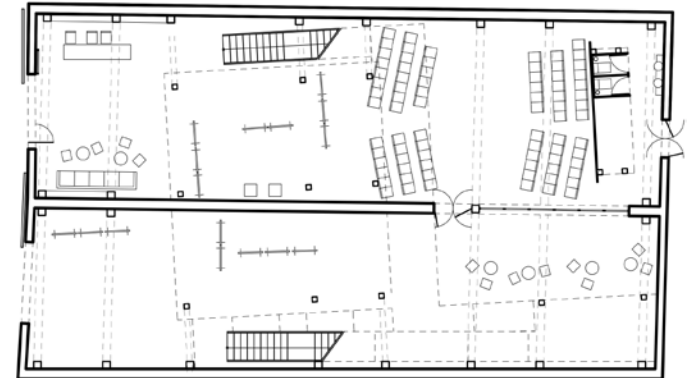
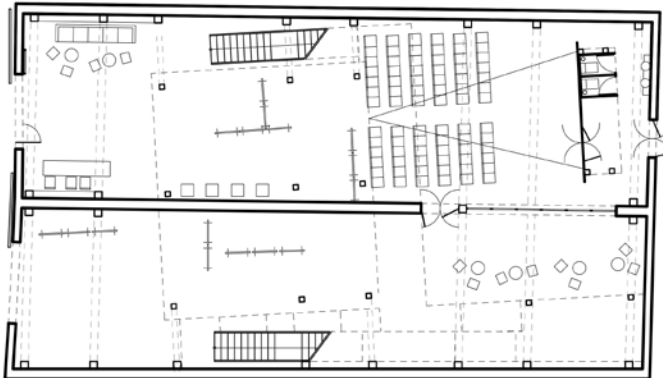
Πολιτιστικό κέντρο.

Παραλλαγές οργάνωσης του χώρου.



Συγκρότημα Α.

ΙΣΟΓΕΙΟ





Γ΄ Φάση.

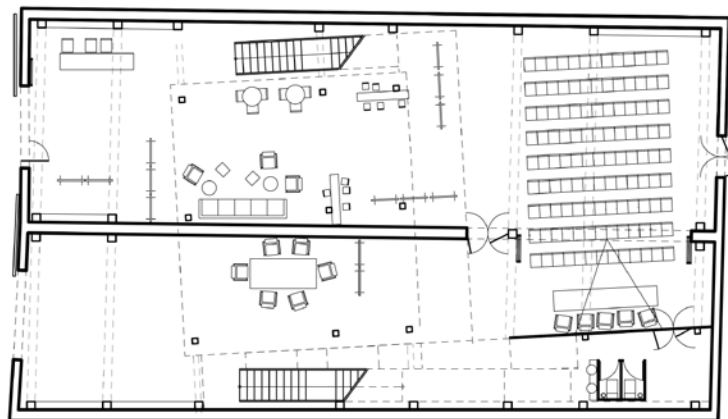
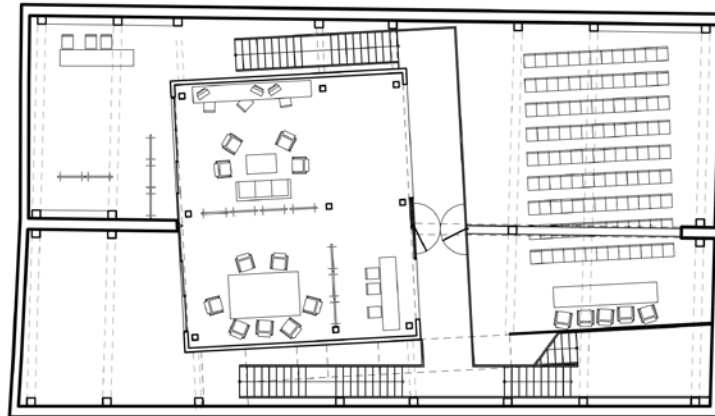
Συνεδριακό Κέντρο.

A1: ανοίγεται στην αίθουσα A2 με κινητά χωρίσματα. Ενοποίηση A1 και

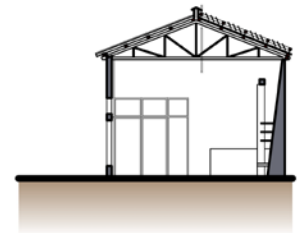
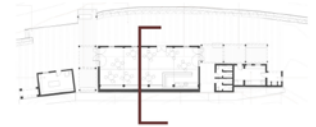
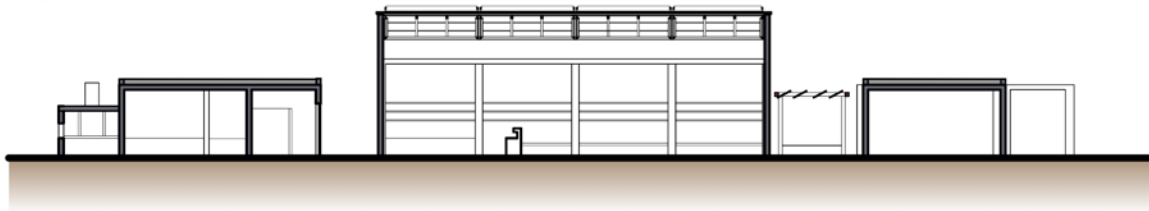
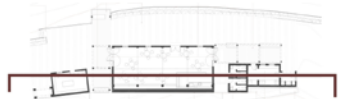
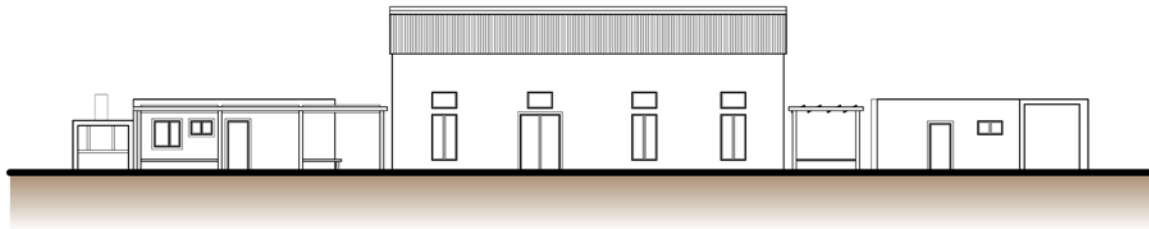
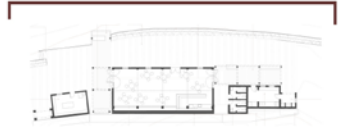
A2 για ενιαία αίθουσα συνεδρίων.

A2: στεγασμένος πολυλειτουργικός χώρος με δυνατότητα υποδιαιρέσεων με κινητά χωρίσματα.

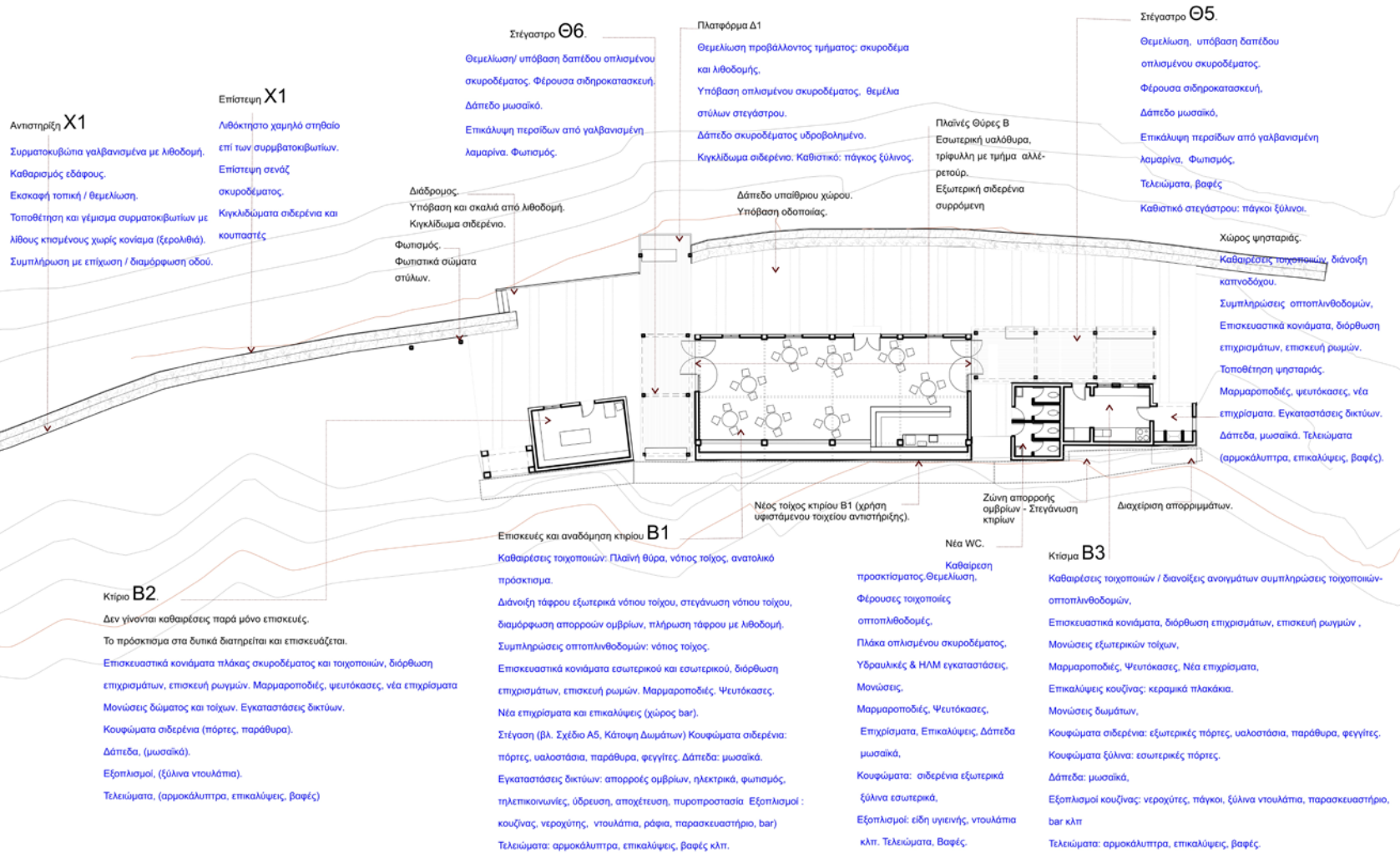
A3: κλειστός χώρος ορόφου για συσκέψεις, συναντήσεις και εργασία.



ΣΥΓΚΡΟΤΗΜΑ Β · ΤΟΜΕΣ · 1:200



ΣΥΓΚΡΟΤΗΜΑ Β · ΚΑΤΟΨΗ · 1:200



ΓΕΝΙΚΗ ΚΑΤΟΨΗ 1:500

