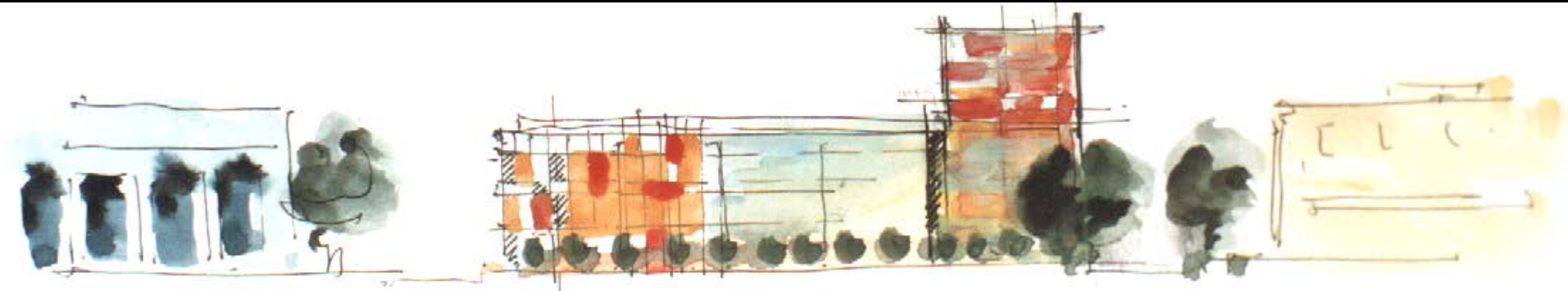


2021-2022 ΕΞΑΜΗΝΟ 4ο : ΑΡΧΙΤΕΚΤΟΝΙΚΟΣ ΣΧΕΔΙΑΣΜΟΣ 4

Τομέας III, ΑΡΧΙΤΕΚΤΟΝΙΚΟΣ ΧΩΡΟΣ ΚΑΙ ΕΠΙΚΟΙΝΩΝΙΑ

## Σύνθετη κατοικία: Νέες κατοικίες στα «Πυροβολημένα» της Καισαριανής



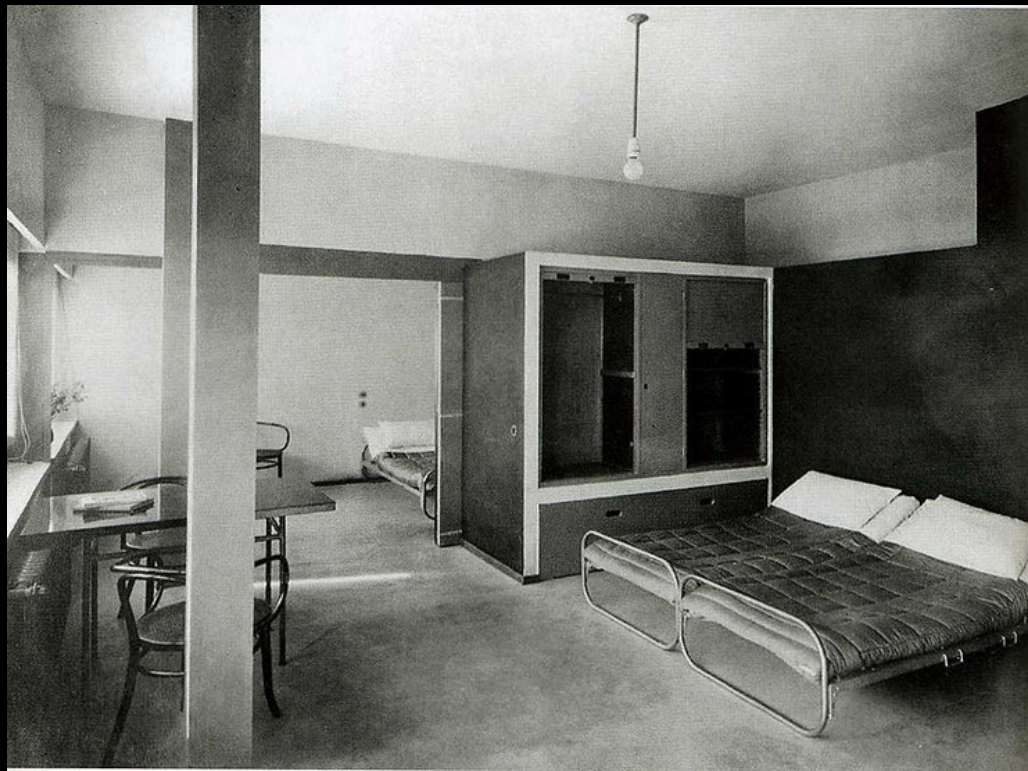
Σταύρος Σταυρίδης, Καθηγητής  
Αγγελική Κοτζαμάνη ΕΔΙΠ

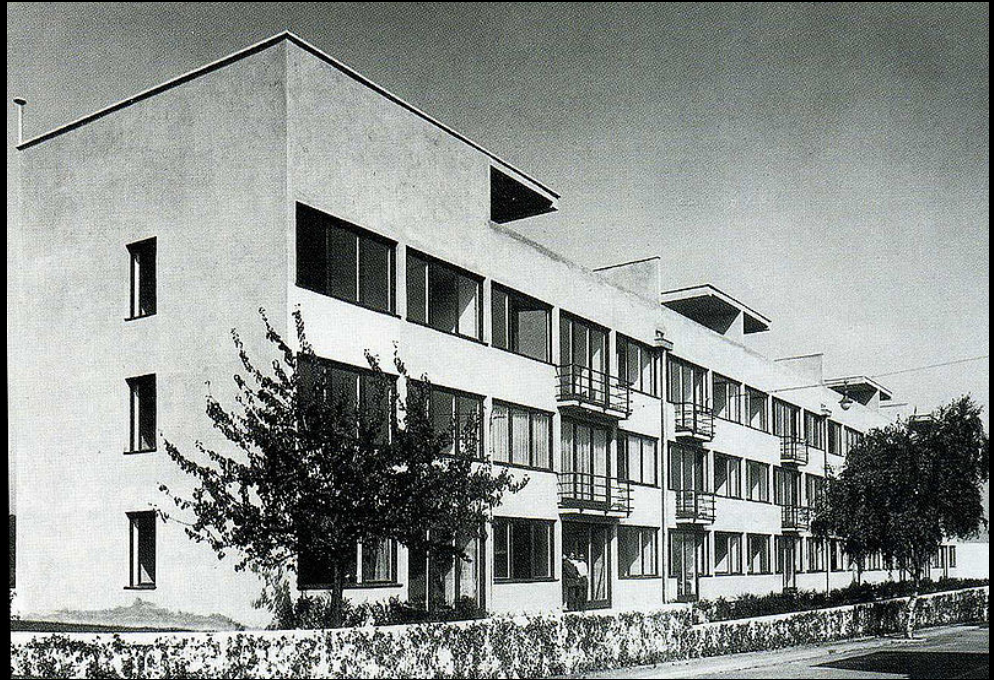
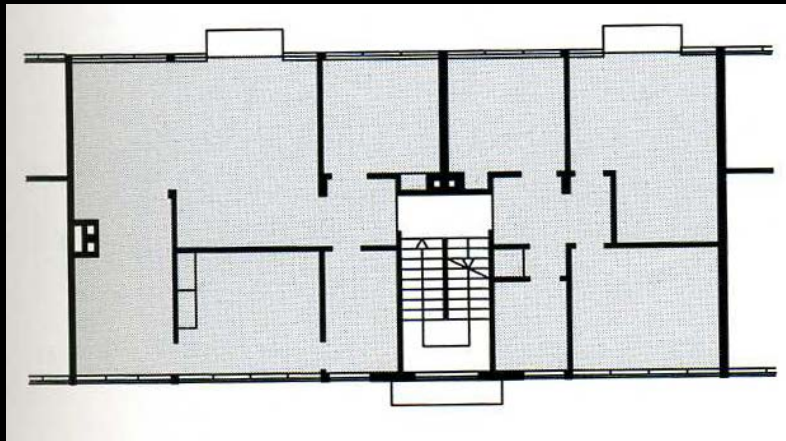
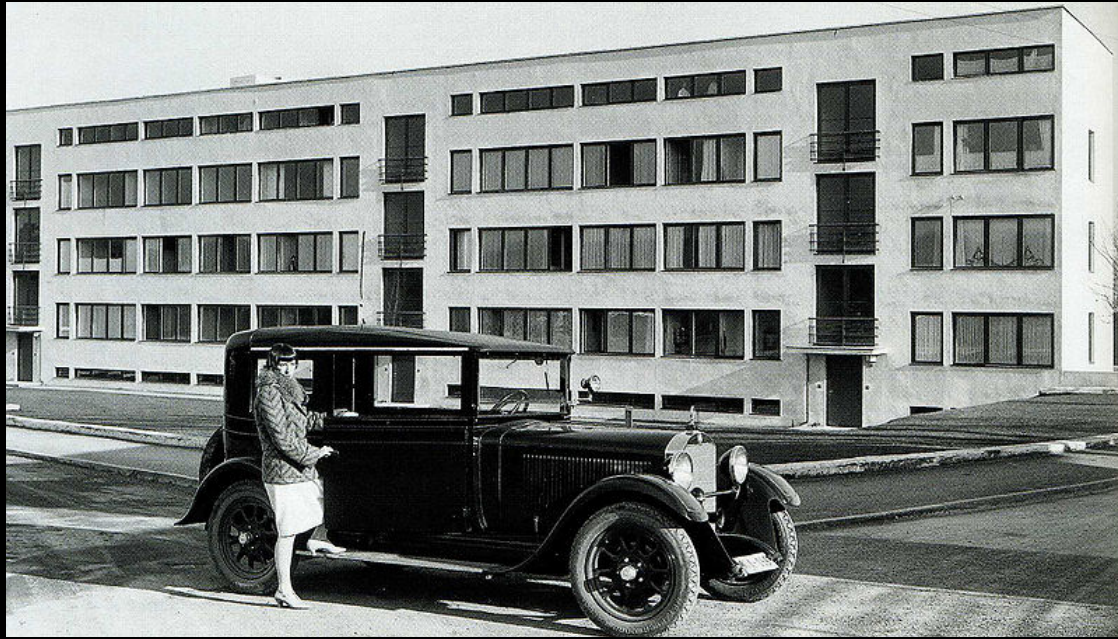
# Σύνθετη κατοικία

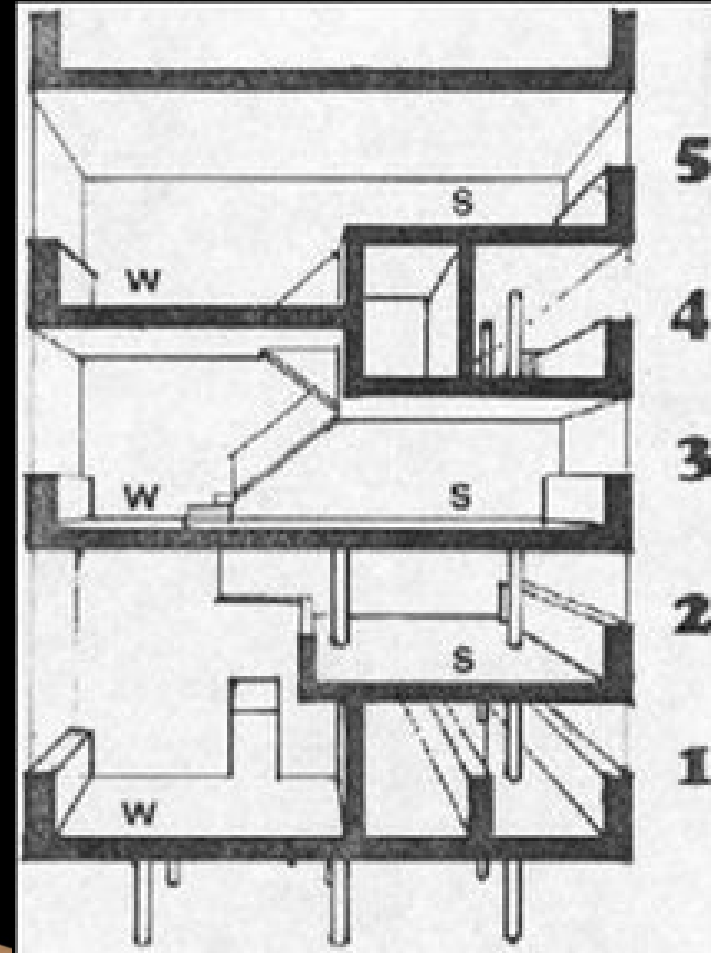
- Σχεδιασμός περιβάλλοντος συλλογικής κατοίκησης. Μπορεί να αναφέρεται σε κτίριο κατοικιών, σε επεμβάσεις σε κτίριο ή συγκρότημα κατοικιών ή και σε συνδυασμό των δύο προβλημάτων.
- Οργάνωση των προτεινόμενων **τυπολογιών κατοίκησης** (οι οποίες μπορεί να αναφέρονται και σε **εναλλακτικά μοντέλα οργάνωσης οικιστικών συγκροτημάτων** όπως το μοντέλο της κοινωνικής, της προσιτής και της συνεταιριστικής κατοικίας)



Πρότυπος οικισμός Weissenhof (Στουτγάρδη, 1927)





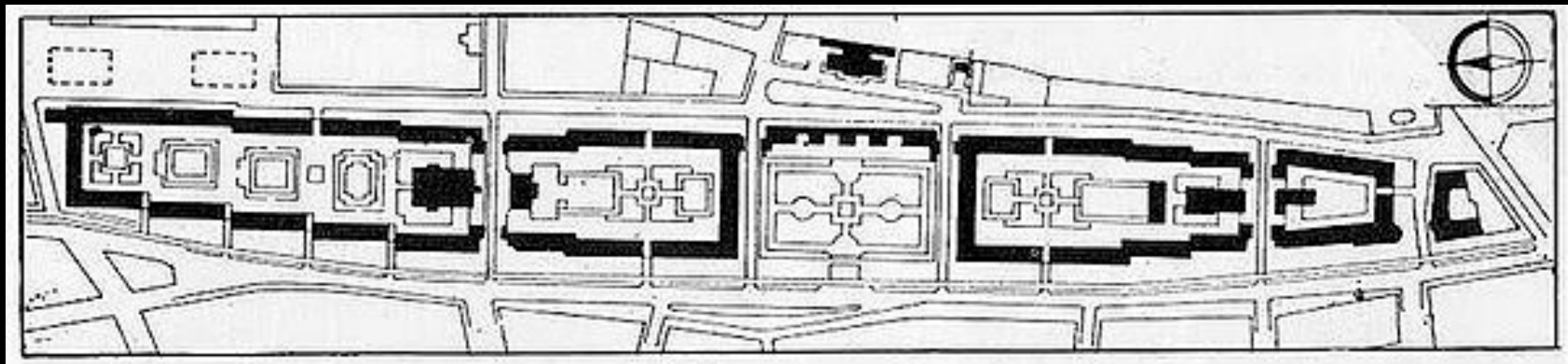


The Narkomfin House 1928-1930.

Moisei Ginzburg / Ignaty Milinis



Κοινωνική κατοικία  
στην «Κόκκινη  
Βιέννη»

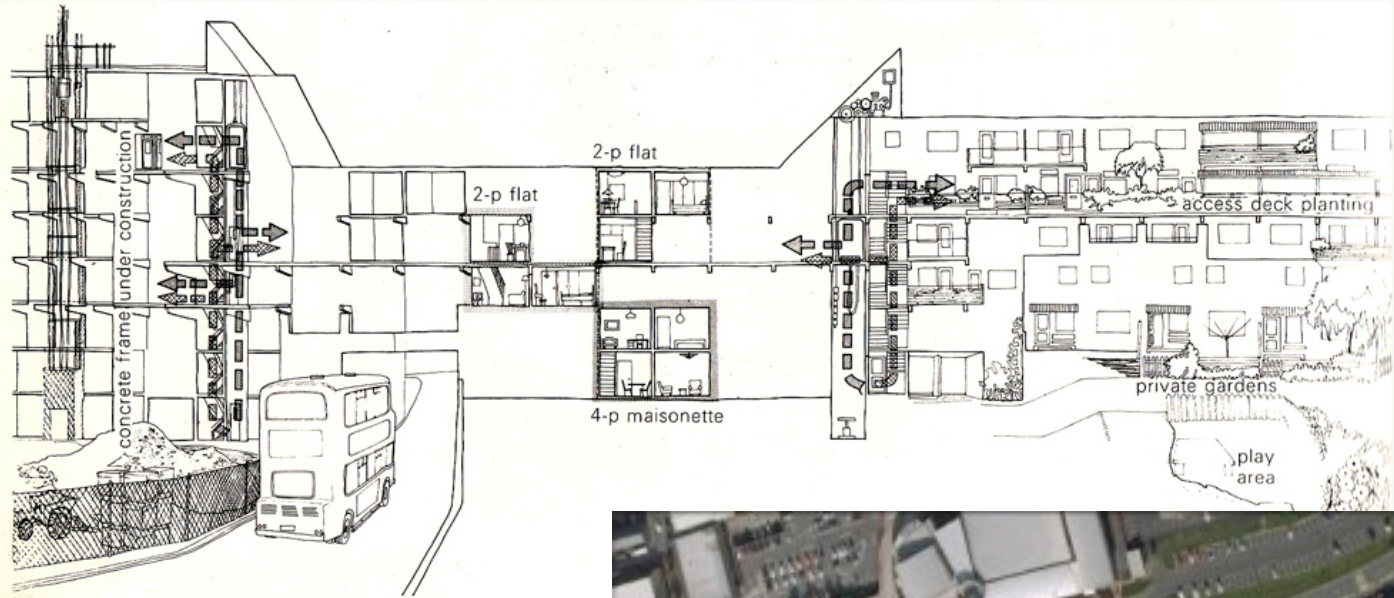




Unite d'habitation  
[de grandeur conforme]  
1934/ Μασσαλία 1945-52







*Drawing prepared to explain the perimeter block to future tenants*

# Byker Wall (R. Erskine, 1975)





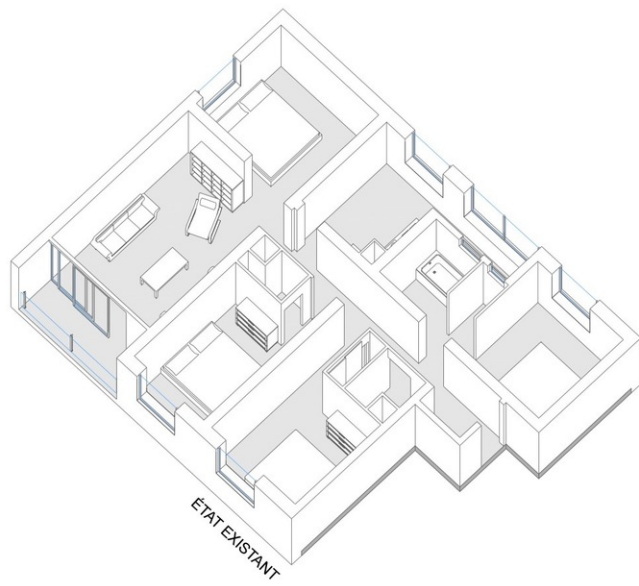


Jagtvej 69 – Vendepunktet, Copenhagen  
WE Architecture and Erik Juul

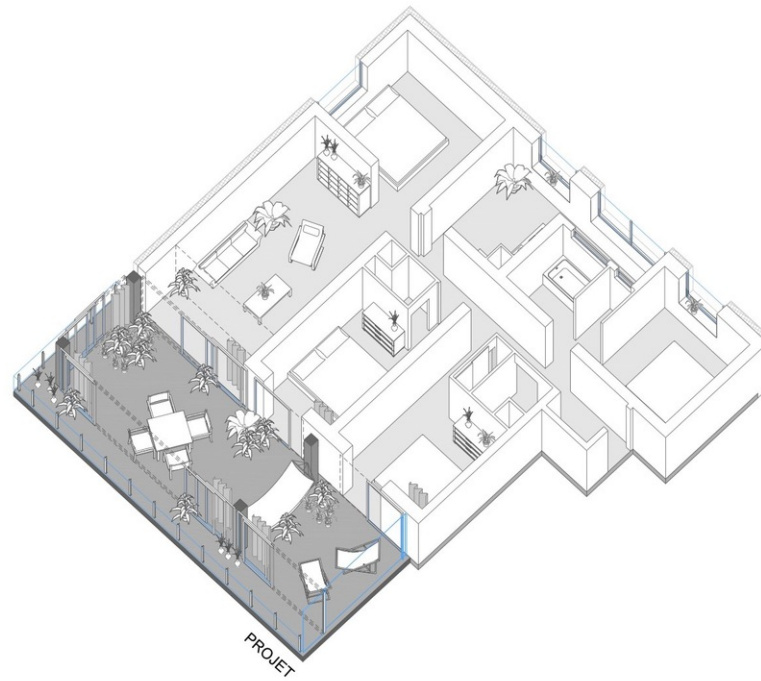
Επεμβάσεις σε κτίριο  
530 κατοικιών  
A. Lacaton+J.P. Vassal  
Bordeaux, 2016



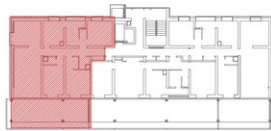




ÉTAT EXISTANT



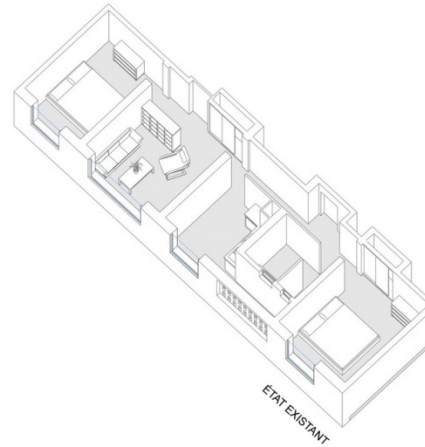
PROJET



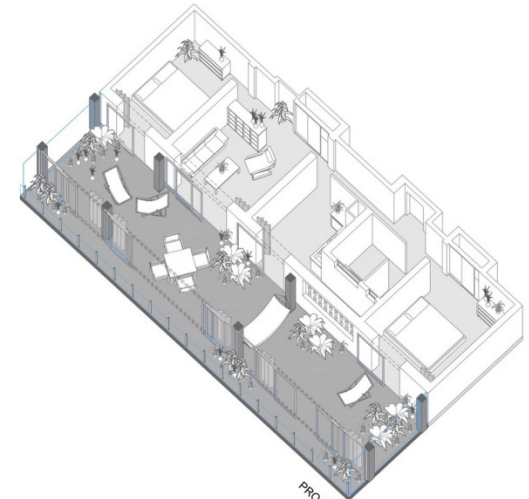
GRAND PARC Haendel / Ingres - Escalier 1 + 3 + 5 - T5

Surface habitable EXISTANT : 87,40 m<sup>2</sup>

Surface habitable PROJET : 123,40 m<sup>2</sup>  
 - Surface jardin d'hiver : 26,00 m<sup>2</sup>  
 - Surface balcons : 8,40 m<sup>2</sup>



ÉTAT EXISTANT



PROJET



GRAND PARC Haendel / Ingres - Escalier 2 + 4 - T3

Surface habitable EXISTANT : 58,60 m<sup>2</sup>

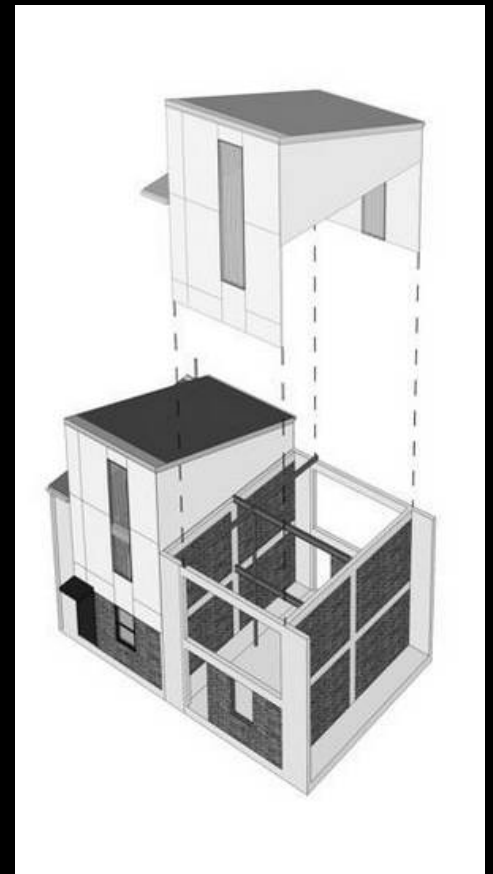
Surface habitable PROJET : 118,90 m<sup>2</sup>  
 - Surface jardin d'hiver : 43,80 m<sup>2</sup>  
 - Surface balcons : 14,00 m<sup>2</sup>

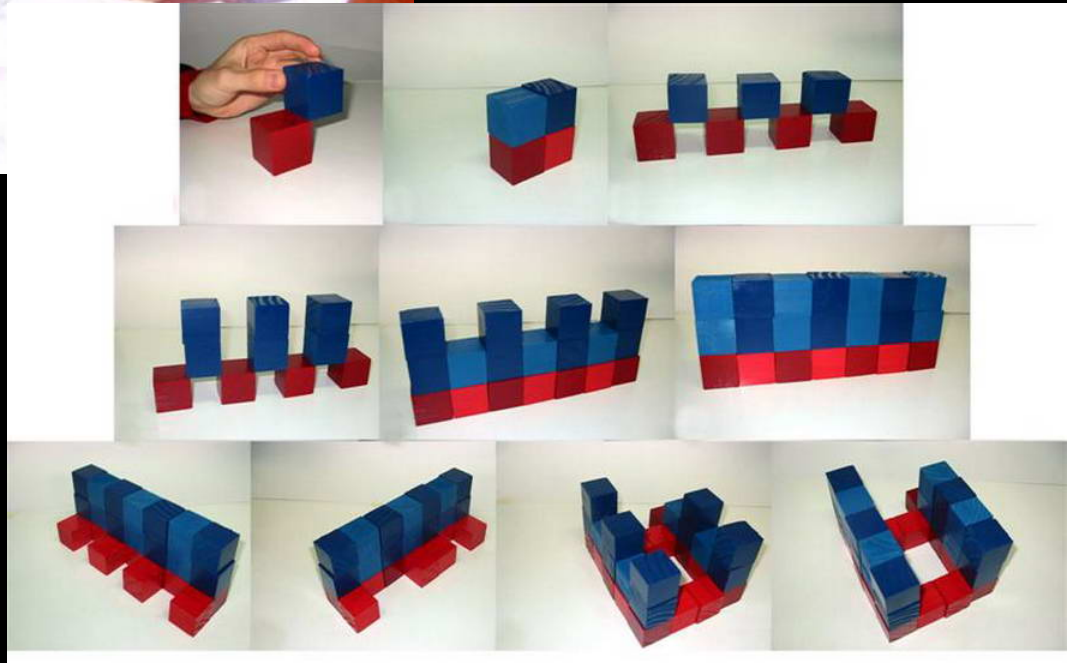
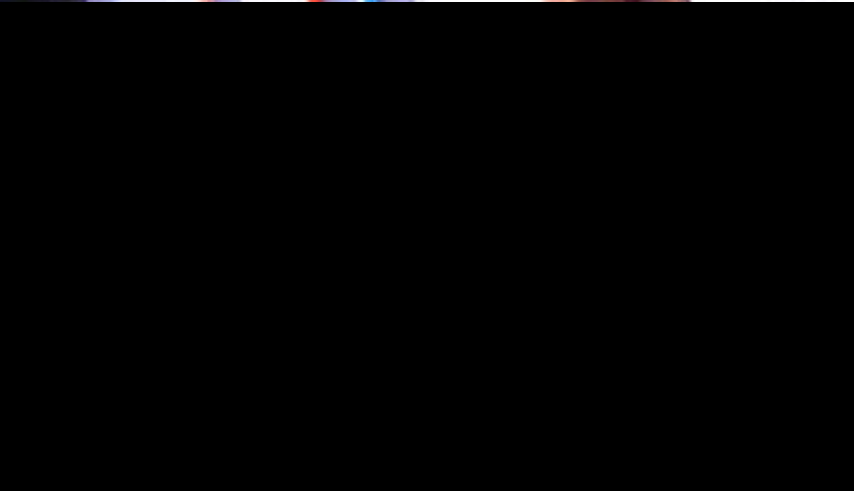




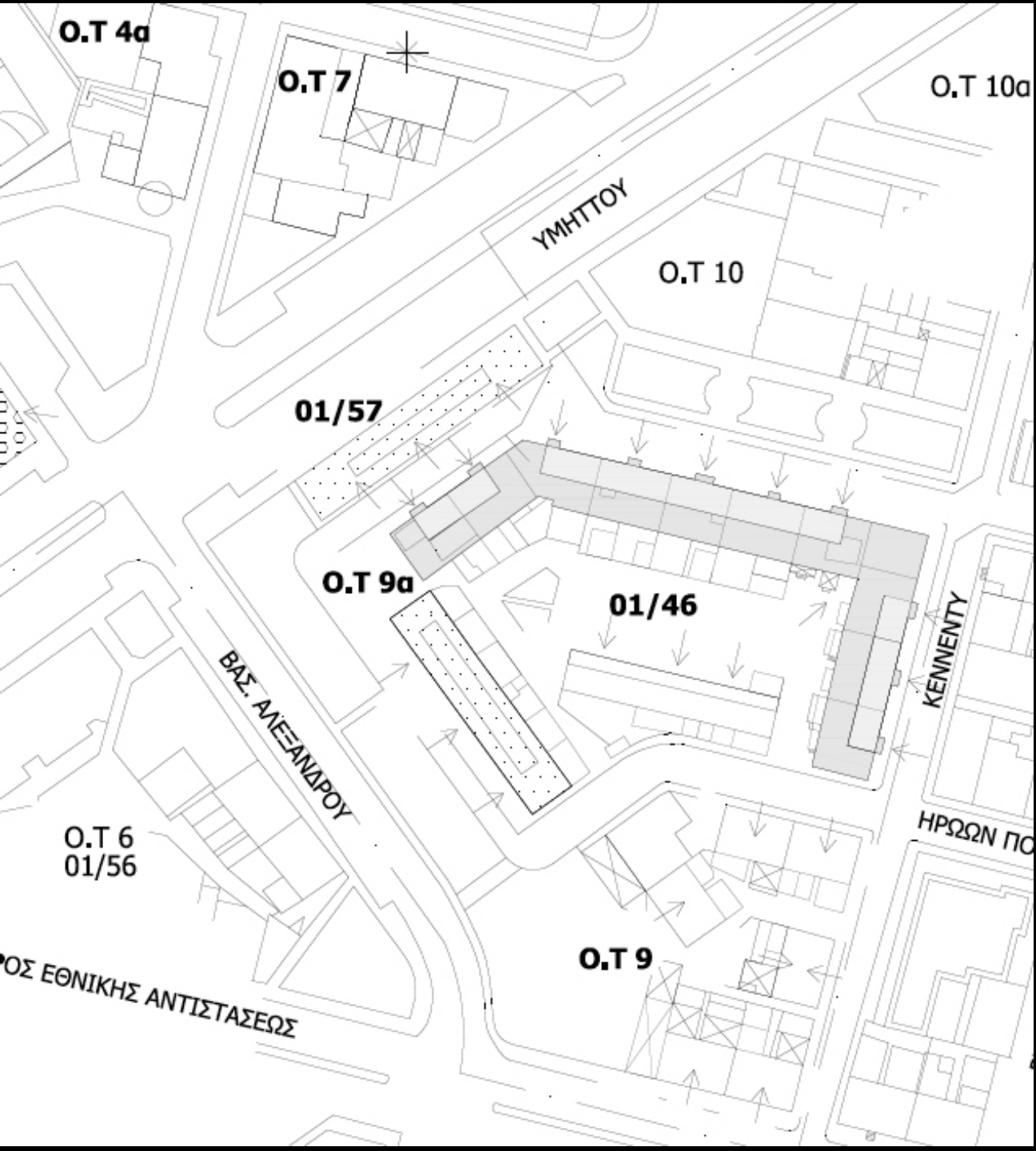


# Ομάδα ELEMENTAL (Χιλή)





Η περιοχή μελέτης και οι στόχοι της άσκησης



Τα «πυροβολημένα»  
της Καισαριανής

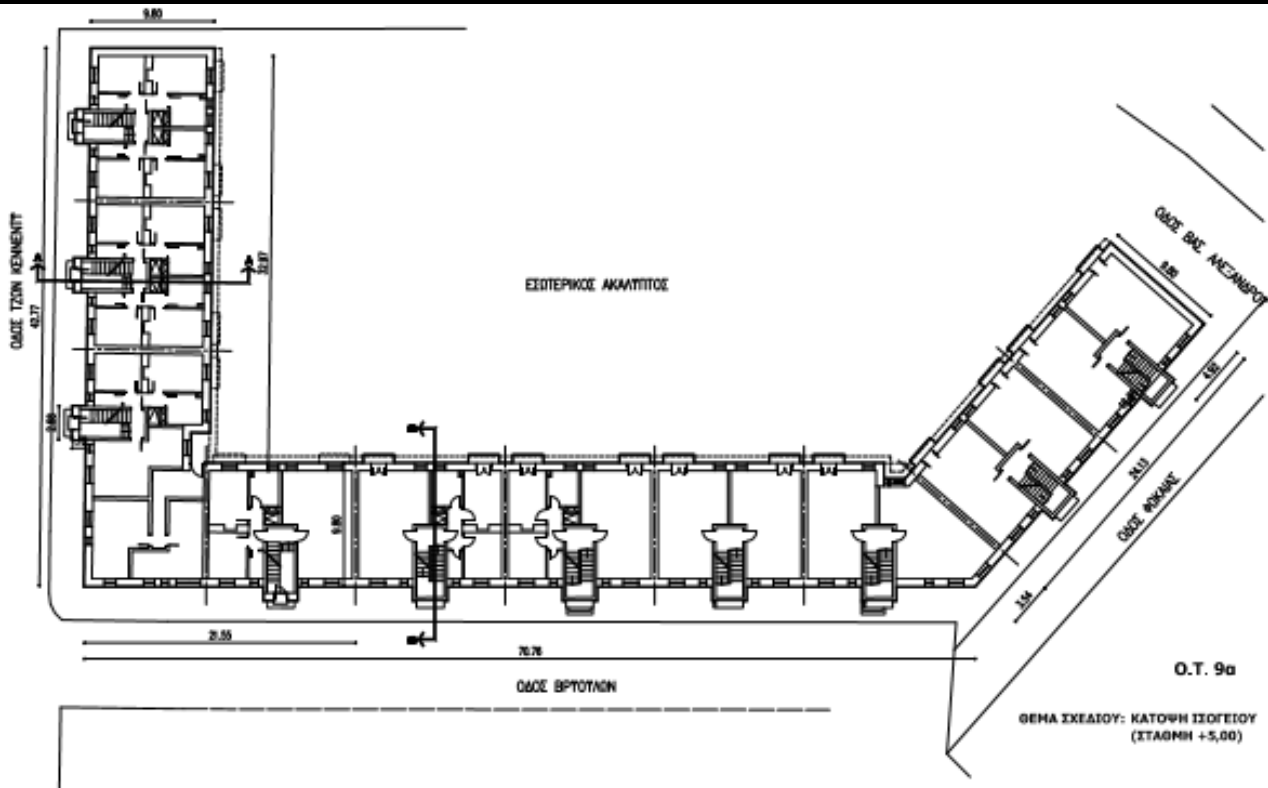
(αποτύπωση:  
Διεύθυνση Ειδικών  
Έργων Αναβάθμισης  
Περιοχών του  
Υ.Π.Ε.ΧΩ.Δ.Ε (Δ.Ε.Ε.Α.Π.)-  
Προκαταρκτική πρόταση  
μελέτης ανάπλασης  
2009)

# Στόχοι της άσκησης

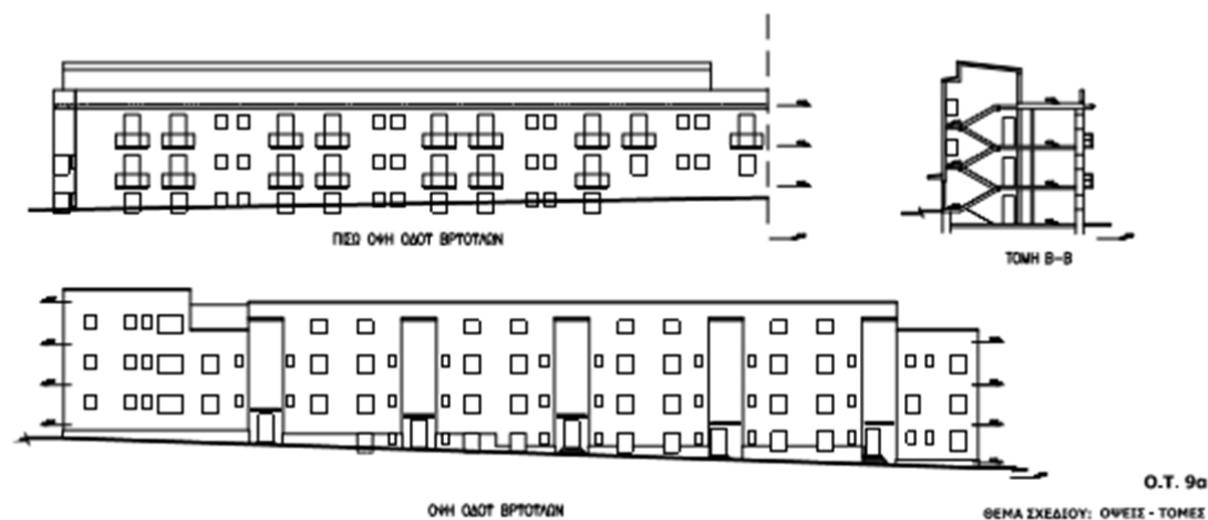
- Η επιλογή των **νέων τύπων κατοικίας** και της οργάνωσής τους (πιθανές ενοποιήσεις υπάρχοντων διαμερισμάτων, προσθήκες κάθε είδους, επανασχεδιασμός του κτιριακού όγκου κλπ.), θα ερμηνευτεί από κάθε ομάδα μελέτης.
- Στο συγκρότημα θα προστεθούν και **νέες κατοικίες** σε αριθμό, σε μεγέθη και σε θέση που κάθε ομάδα τεκμηριωμένα θα προτείνει με βάση το σενάριο ανάπτυξης που θα διαμορφώσει.
- Ο **υπαίθριος χώρος** που περιβάλλει το προς μελέτη κτίριο αποτελεί μέρος του κοινόχρηστου υπαίθριου χώρου του συγκροτήματος, ο οποίος είναι απαραίτητο να σχεδιαστεί.





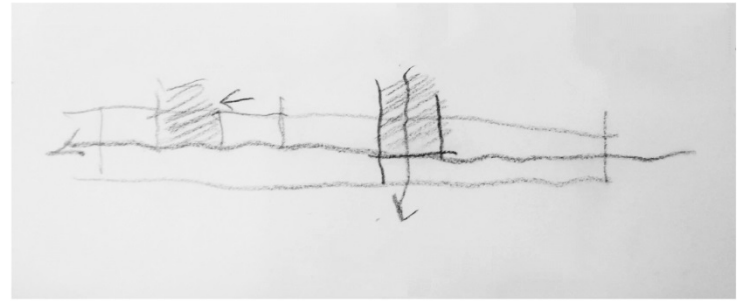
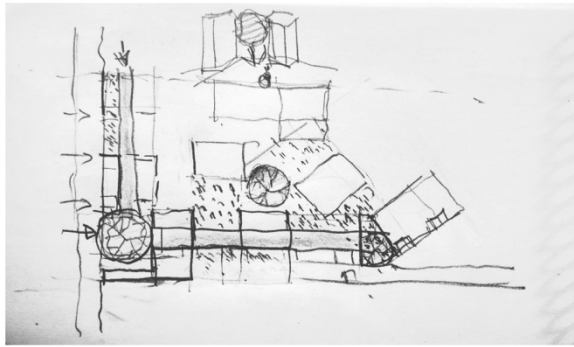
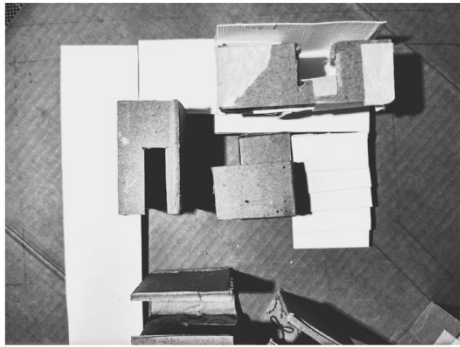
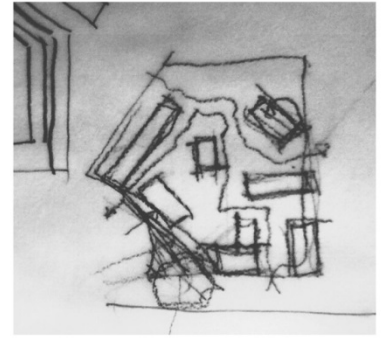
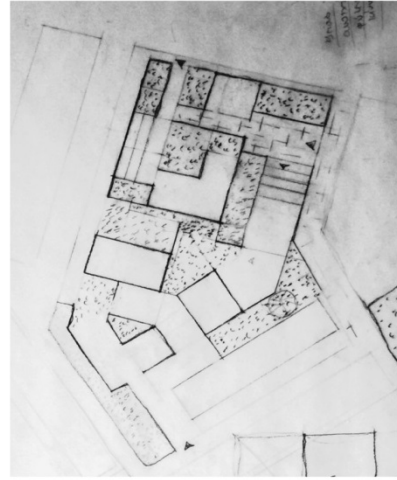
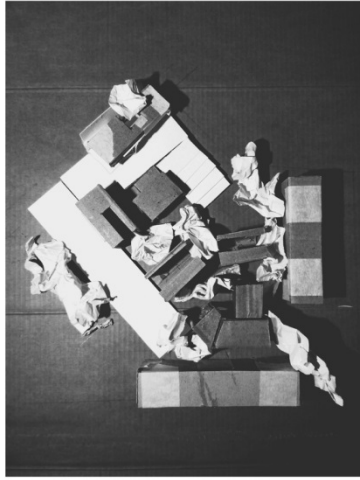


Σχέδια αποτύπωσης  
από τη μελέτη του  
Υ.ΠΕ.ΧΩ.Δ.Ε (Δ.Ε.Ε.Α.Π.)



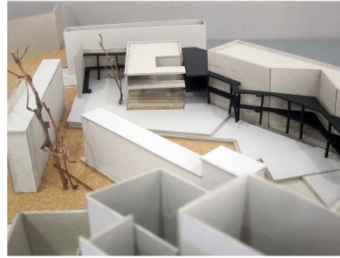












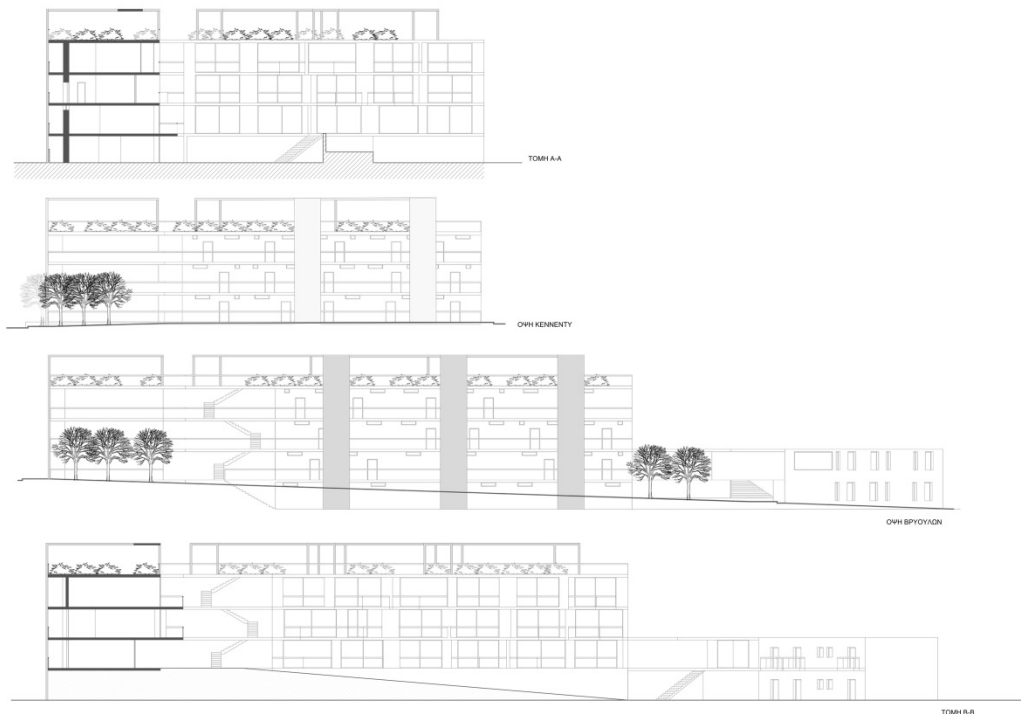
ΚΑΤΟΨΗ ΟΡΟΦΟΥ  
ΚΛΙΜΑΚΑ 1:100

**ΠΑΡΕΜΒΑΣΕΙΣ ΣΤΟ ΣΥΓΚΡΟΤΗΜΑ ΚΟΙΝΩΝΙΚΗΣ ΚΑΤΟΙΚΙΑΣ "ΠΥΡΟΒΟΛΗΜΕΝΑ" ΣΤΗΝ ΚΑΙΣΑΡΙΑΝΗ- ΣΧΟΛΗ ΑΡΧΙΤΕΚΤΟΝΩΝ, Ε.Μ.Π.**

**ΣΠΟΥΔΑΣΤΙΚΗ ΟΜΑΔΑ**  
ΣΤΟΥΡΗ ΙΩΑΝΝΑ- ΧΡΥΣΙΑΝΘΗ

4ο ΕΞΑΜΗΝΟ 2016-17  
ΤΟΜΕΑΣ ΙΙΙ

**ΔΙΔΑΚΤΙΚΗ ΟΜΑΔΑ**  
ΣΤΑΥΡΟΣ ΣΤΑΥΡΙΔΗΣ, ΚΑΘΗΓΗΤΗΣ Ε.Μ.Π.  
ΝΑΡΙΝΑ ΣΟΥΒΑΤΣΙΔΟΥ, ΥΠ. ΔΙΔΑΚΤΩΡ Ε.Μ.Π.

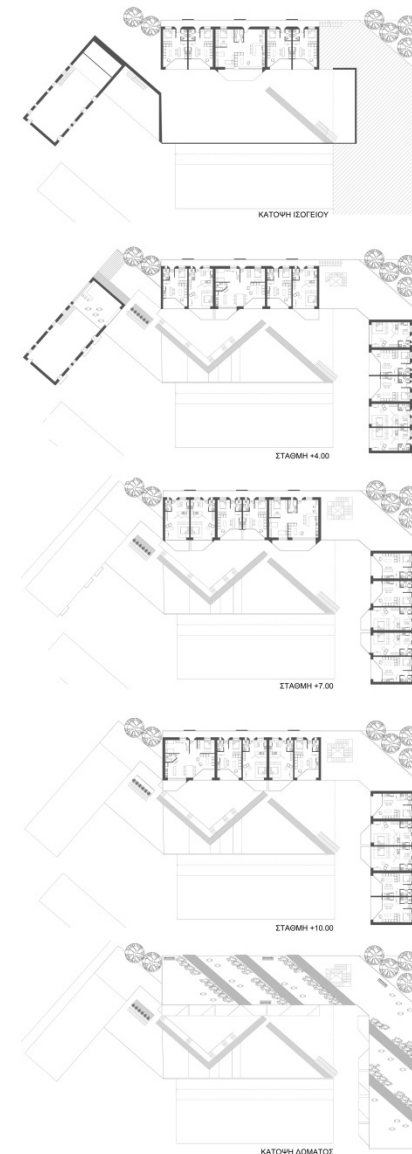
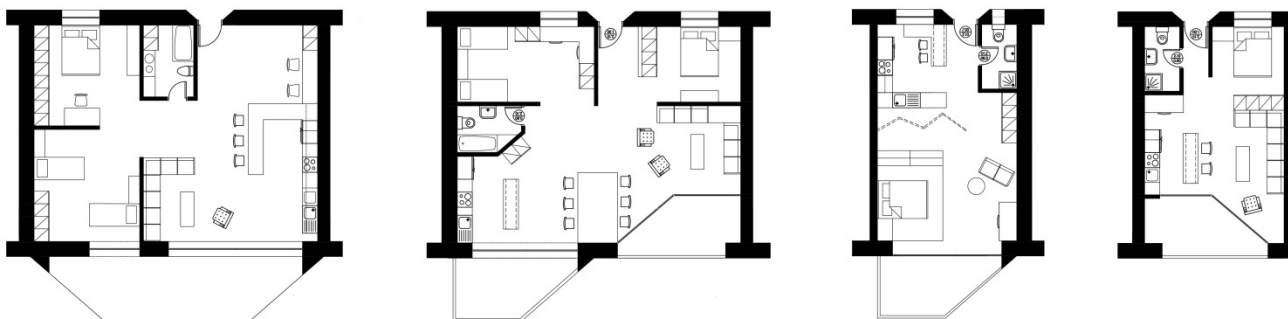


### Νέες χαράξεις στο συγκρότημα

δημιουργία ημιπαθρίων διαδρόμων στη θέση των κλιμακοστασίων με σκοπό την προσθήκη μιας οριζόντιας κίνησης στις εξωτερικές όψεις, το συγκρότημα διασπάται με βάση την υπάρχουσα γεωμετρία του σε δημόσια και ιδιωτικά διαμόρφωση υπαθρίων και ημιπαθρίων χώρων που αναπτύσσονται σε διάφορα επίπεδα, εισαγωγή λογών χαράξεων οι οποίες "αυθλώνουν" την ανιστόρτητα του υπάρχοντος ορθοκανονικού κανόνα.

### τυπολογία διαμερισμάτων

ενιαίο χώρο-το εσωτερικό δεν διασπάται ορθοκανονική οργάνωση του χώρου κυρίως μέσω επίπλων, μεγάλα ανοίγματα στα μπλοκ/ένα-επεκτάσεις του εσωτερικού χώρου.



## ΑΡΧΙΤΕΚΤΟΝΙΚΟΣ ΣΧΕΔΙΑΣΜΟΣ 4/ ΠΑΡΕΜΒΑΣΕΙΣ ΣΤΟ ΣΥΓΚΡΟΤΗΜΑ ΚΟΙΝΩΝΙΚΗΣ ΚΑΤΟΙΚΙΑΣ "ΠΥΡΟΒΟΛΗΜΕΝΑ" ΣΤΗΝ ΚΑΙΣΑΡΙΑΝΗ

### ΣΠΟΥΔΑΣΤΕΣ

Γλυκερία Μουστακάκη  
Δέσποινα Παλιγιαννίδη  
Φιλοθέη Κόσσυφα

ΕΑΡΙΝΟ ΕΞΑΜΗΝΟ 2017

### ΔΙΔΑΚΤΙΚΗ ΟΜΑΔΑ

ΣΤΑΥΡΟΣ ΣΤΑΥΡΙΔΗΣ, ΚΑΘΗΓΗΤΗΣ Ε.Μ.Π. |  
ΝΑΡΙΝΑ ΣΟΥΒΑΤΖΙΔΟΥ, ΥΠ. ΔΙΔΑΚΤΩΡ Ε.Μ.Π.

# ΚΑΤΟΨΗ ΣΤΑΘΜΗΣ 1,12m

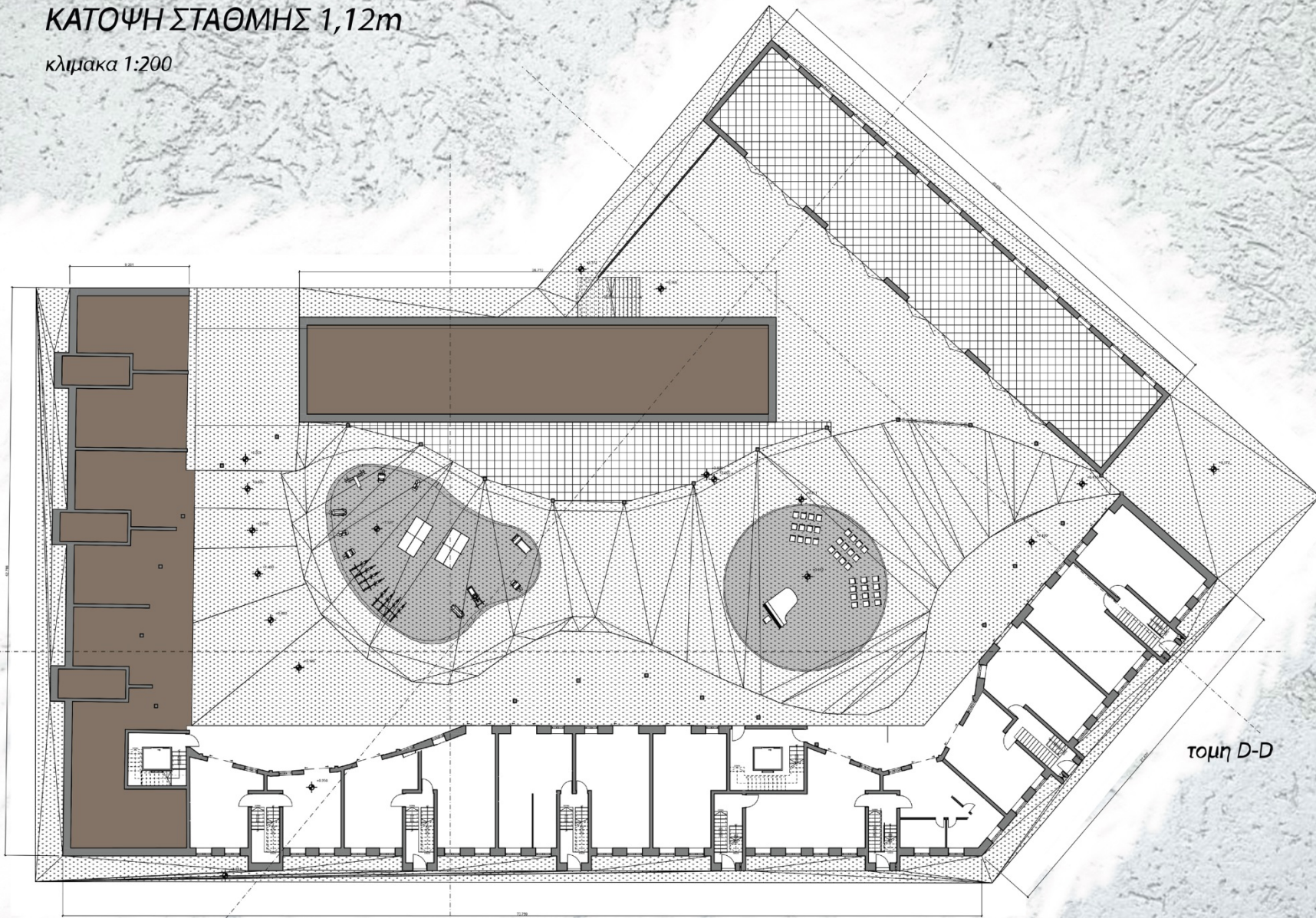
κλίμακα 1:200

τομή A-A

τομή D-D

τομή C-C

τομή B-B



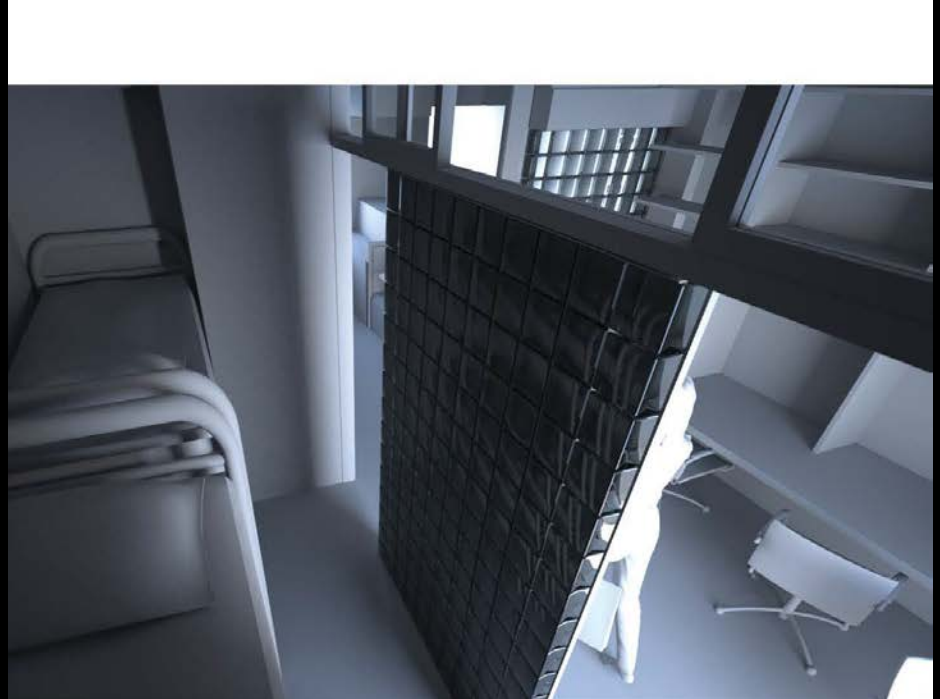
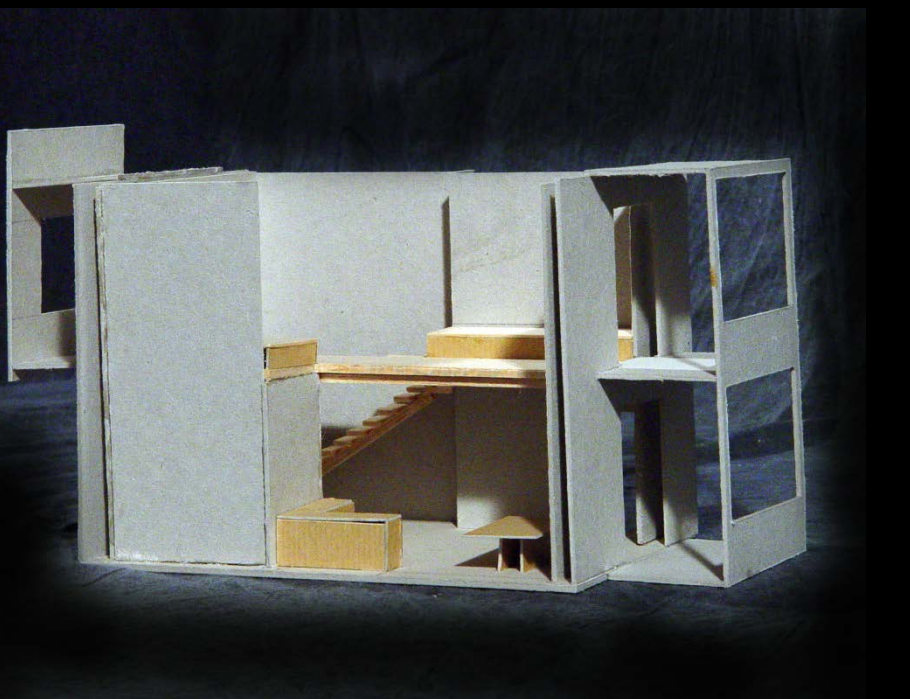
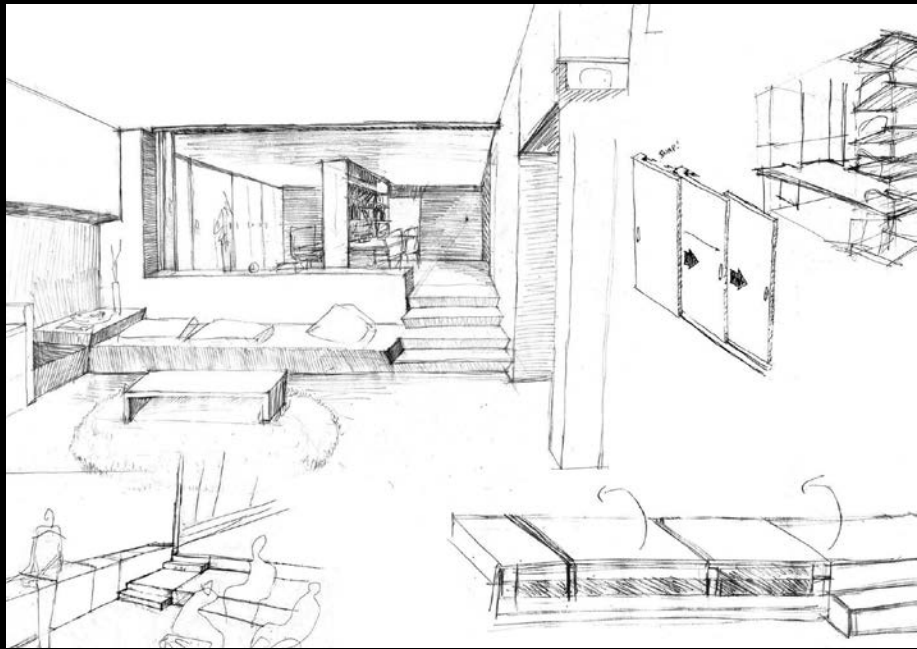




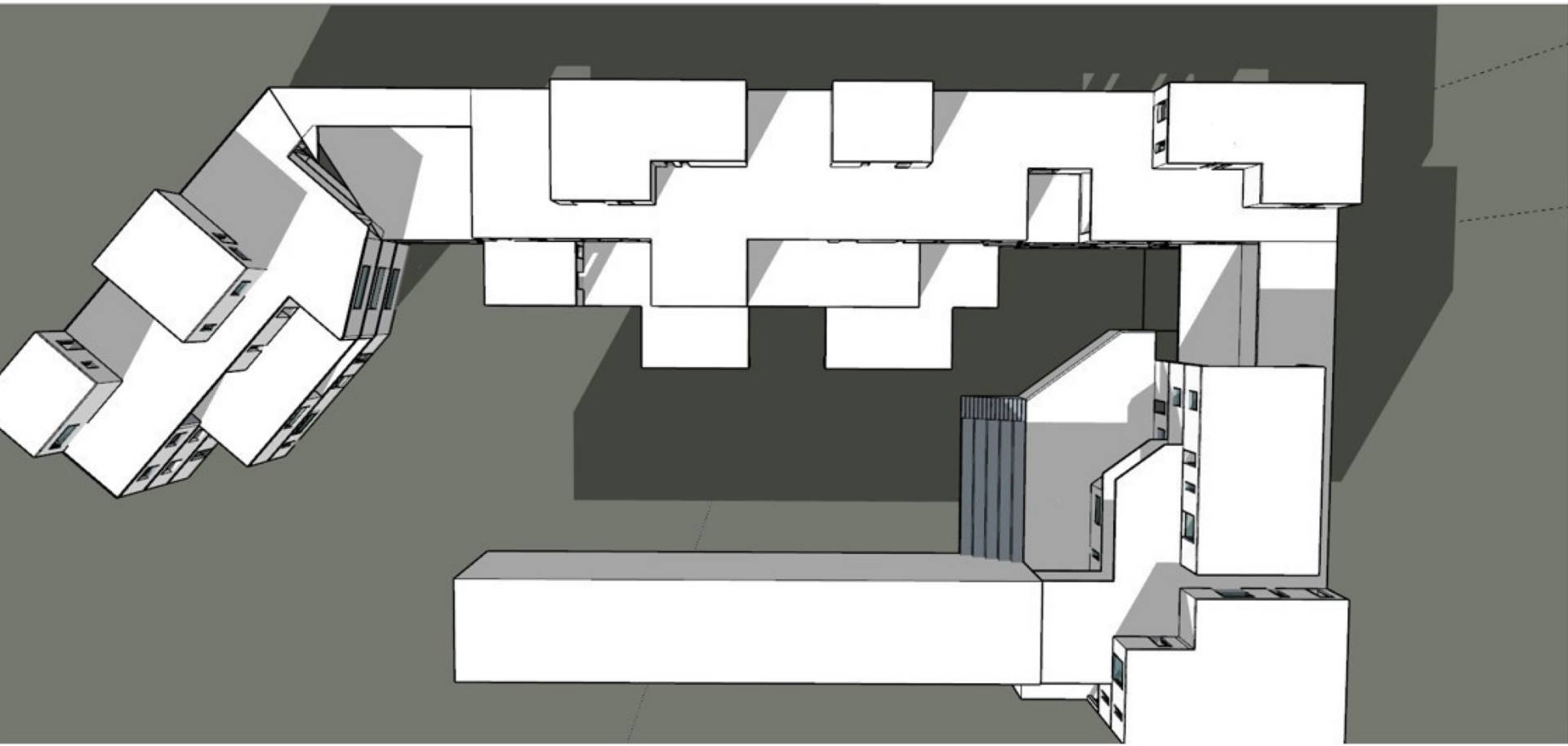


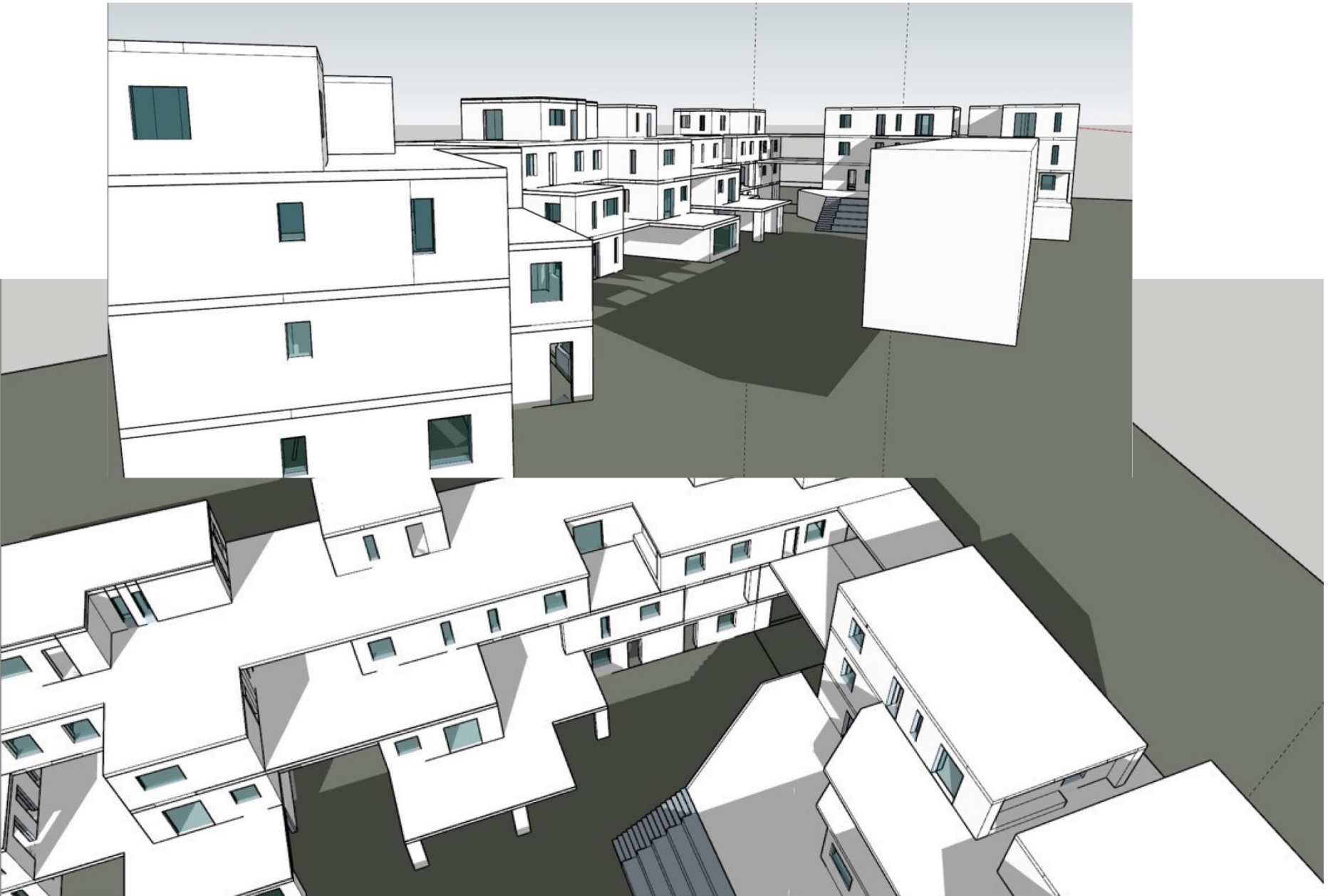


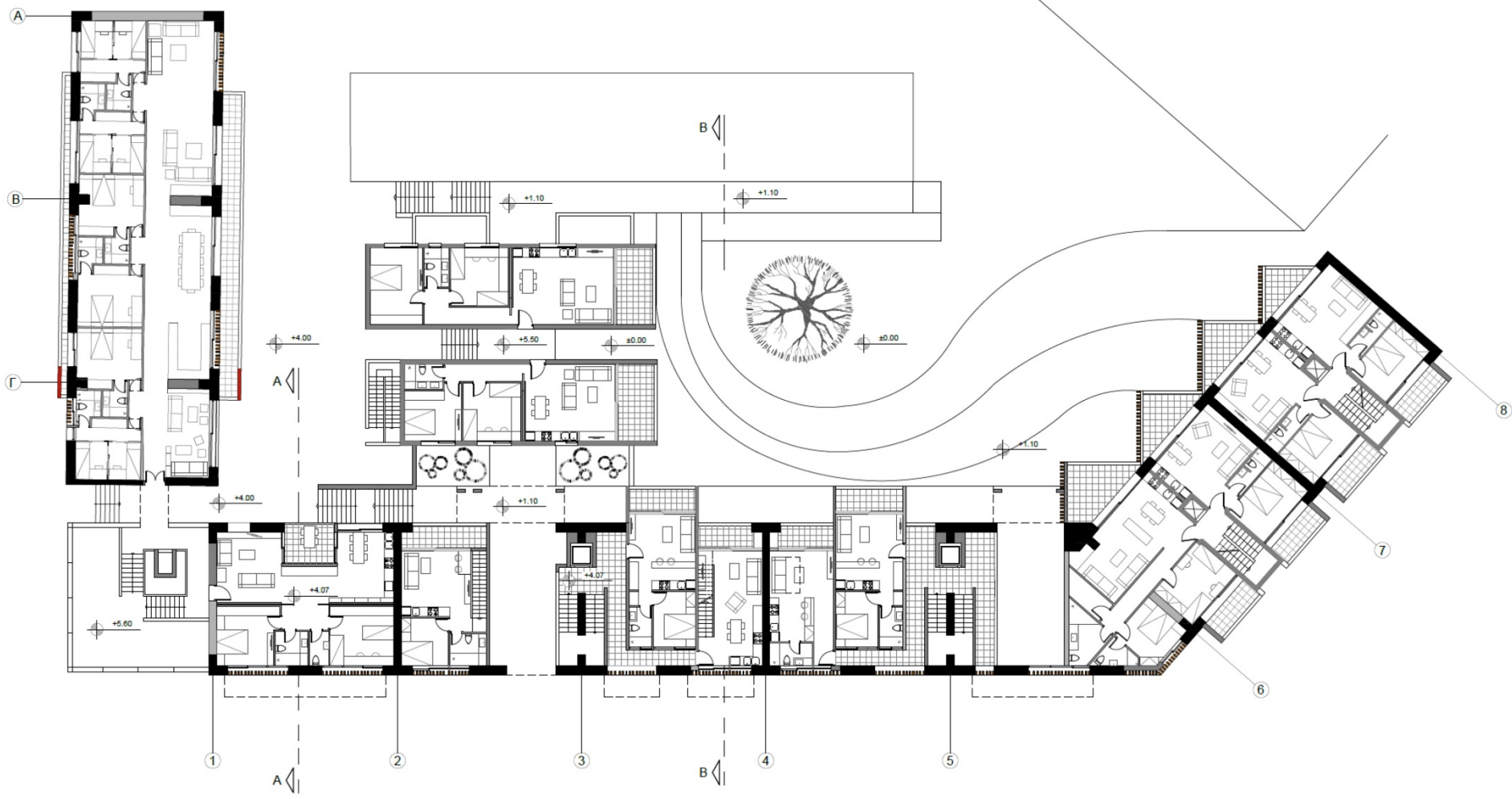
ΠΕΔ ΟΥΗ ΟΒΟΤ ΒΡΠΟΤΑΙΝ

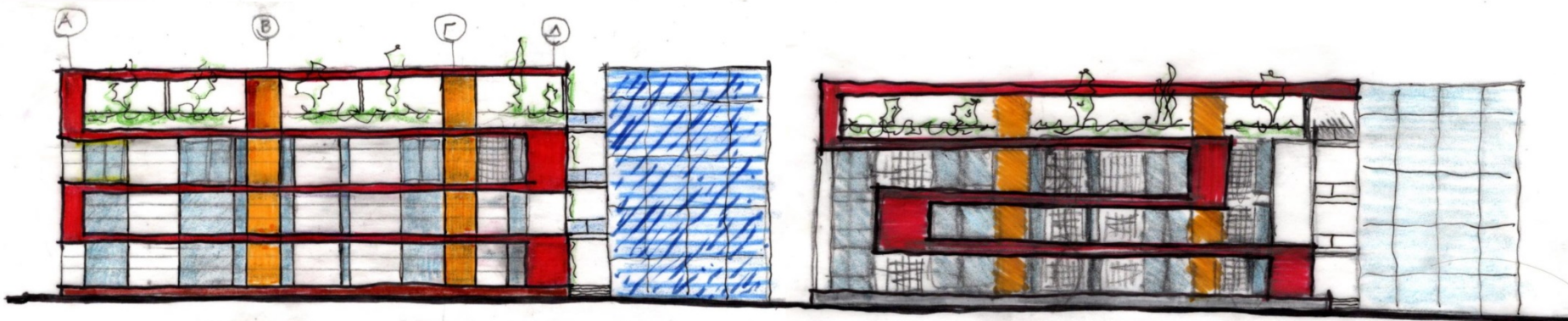
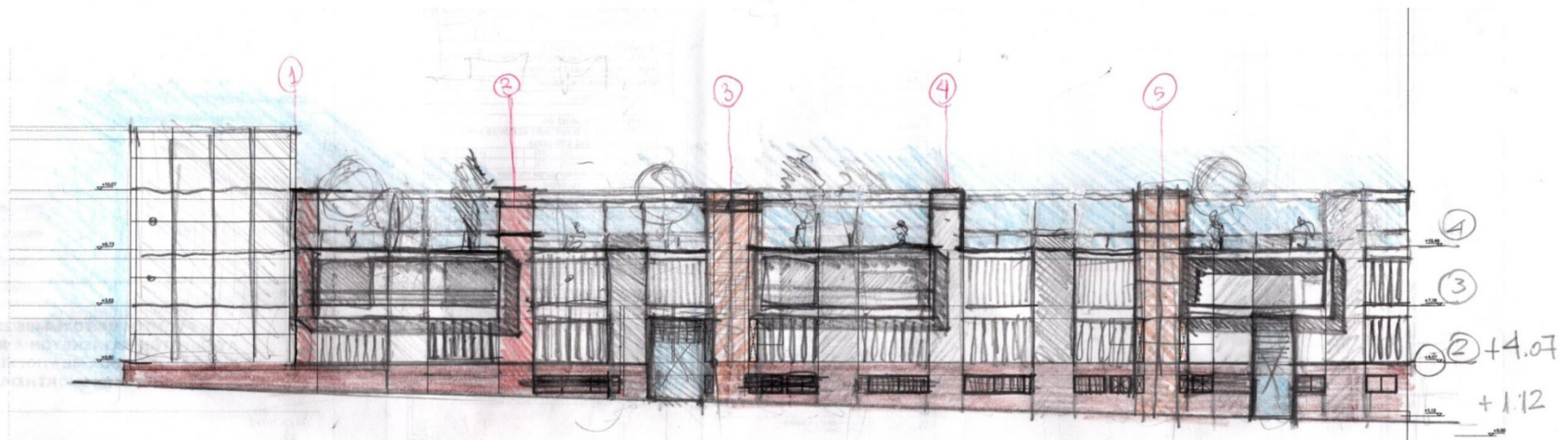
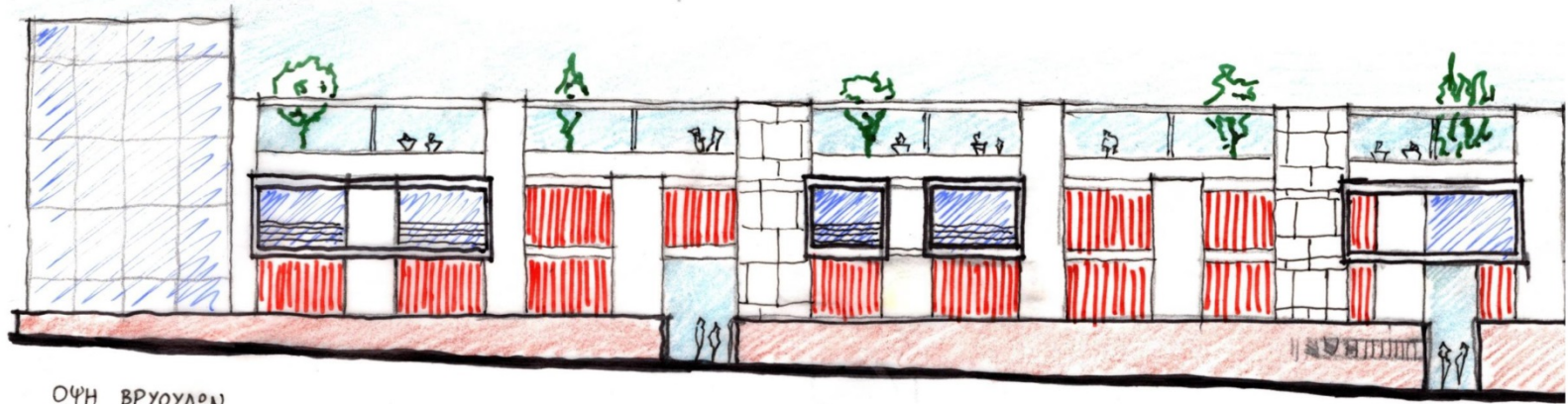








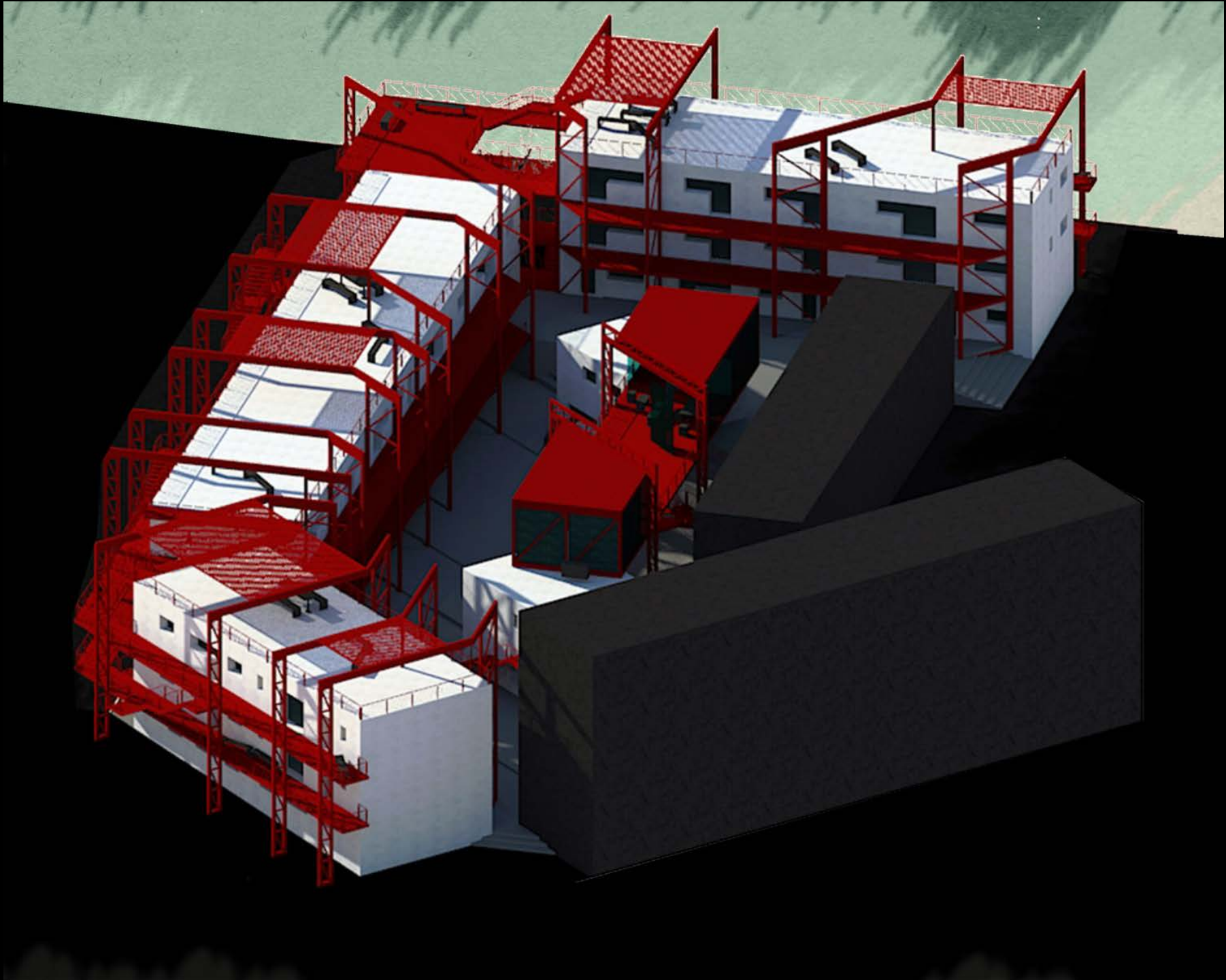












ΚΛΙΜΑΚΟΣΤΑΣΙΟ

